



Fédération des Associations  
d'Actionnaires Salariés et Anciens Salariés



SYNERFIL

**La FAS, Fédération des Associations d'Actionnaires Salariés et Anciens Salariés,**  
qui représente environ 3 millions de salariés et anciens salariés actionnaires de sociétés,  
cotées ou non cotées et dont le Siège social est en France,  
**et SYNERFIL,**  
le spécialiste du management des centres de contacts experts en France,  
**ont le plaisir de vous présenter le Premier Benchmark Annuel FAS-SYNERFIL**  
**de l'Actionnariat Salarié dédié aux Entreprises et défini par et pour les Entreprises.**

**RESULTATS DE  
L'ENQUÊTE SPÉCIALE**

**BENCHMARK DE L'ACTIONNARIAT  
SALARIÉ  
AU 31 DECEMBRE 2008**

## PREAMBULE

### Objectifs de ce présent Benchmark :

- Ø **Développer** la compréhension des mécanismes de l'actionnariat, des mécanismes financiers **et** des gouvernances.
- Ø **Établir un panorama** des offres et des pratiques au sein des entreprises tant au niveau de l'épargne salariale que de l'actionnariat salarié.
- Ø **Réaliser** un outil pratique d'informations **et de référence actualisé chaque année**.
- Ø **Restituer** l'étude aux entreprises consultées, permettant à celles-ci de se situer et de se comparer.

### Méthodologie :

- Ø Enquête sous forme de questionnaire adressé par mail à l'ensemble des sociétés du SBF 250,
- Ø Les réponses apportées sont totalement anonymes,
- Ø Cette étude et les réponses apportées sont assorties d'un engagement de stricte confidentialité de la part de la FAS et de Synerfil tant en ce qui concerne la collecte des informations, que leur utilisation et que leur diffusion.

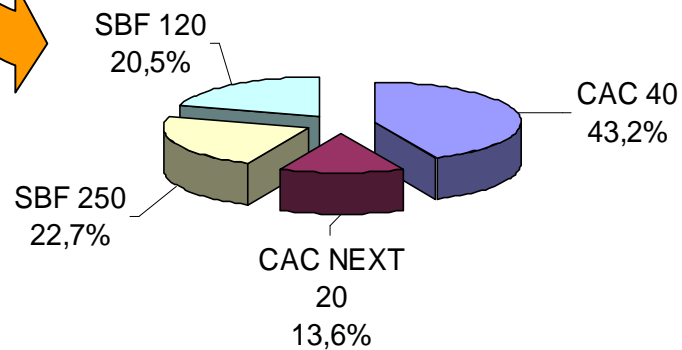
Nota: Les données comptables sont exprimées au 31 décembre 2008 sauf cas particuliers.

# CARACTÉRISTIQUES GÉNÉRALES

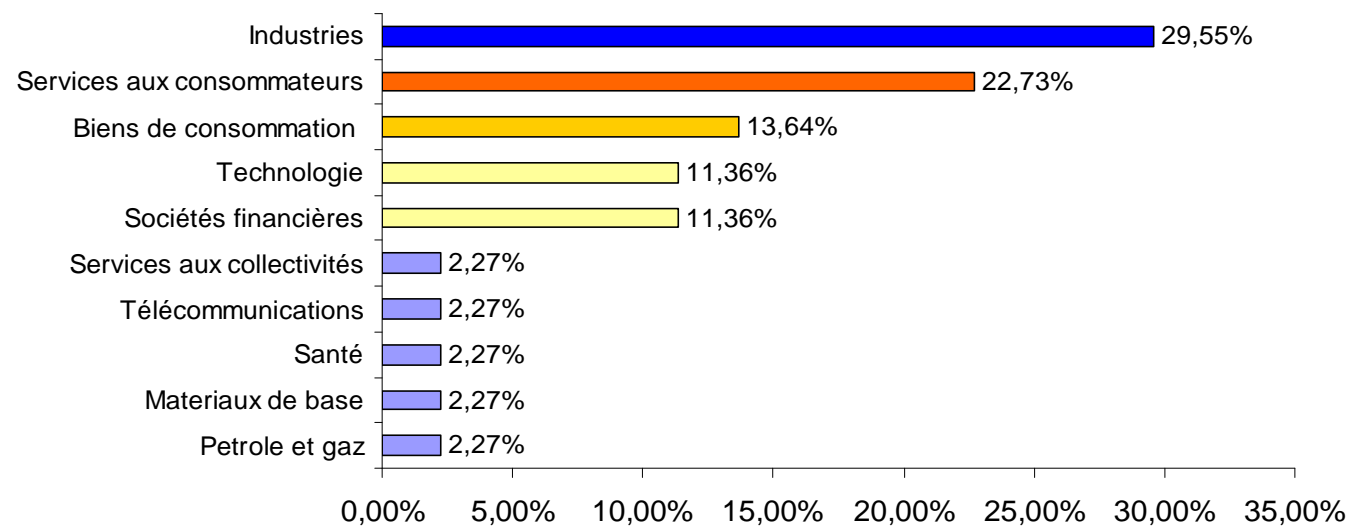
## Les données clés concernant les sociétés ayant répondu au questionnaire

44 questionnaires retournés par 100% de sociétés cotées :

- 19 entreprises du CAC40,
- 6 entreprises du CAC Next 20
- 9 entreprises de l'indice SBF120,
- 10 entreprises de l'indice SBF250.



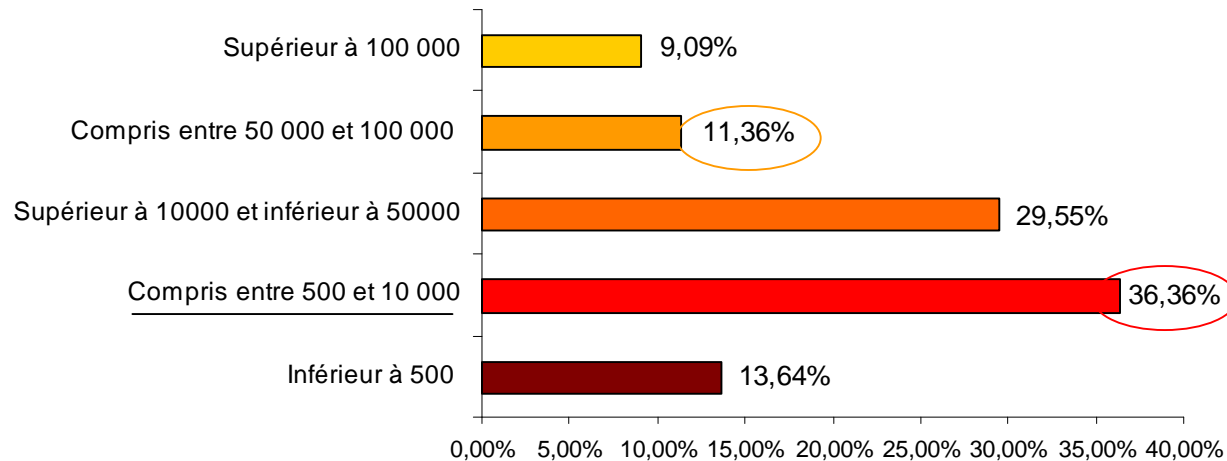
### Classement sectoriel (selon la nomenclature ICB 1)



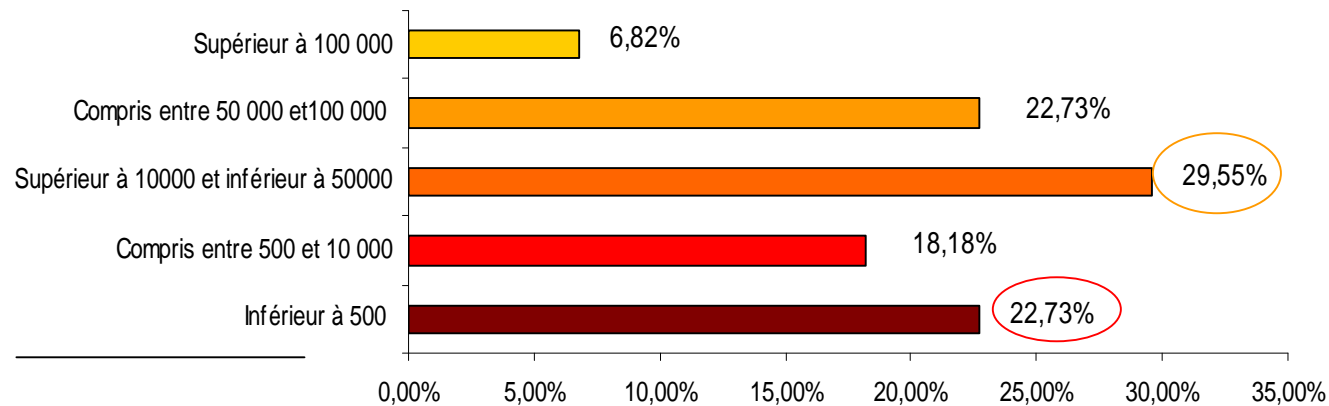
## CARACTÉRISTIQUES GÉNÉRALES

Des entreprises de taille très variable et très fortement implantées à l'étranger:

### Le nombre des salariés en France

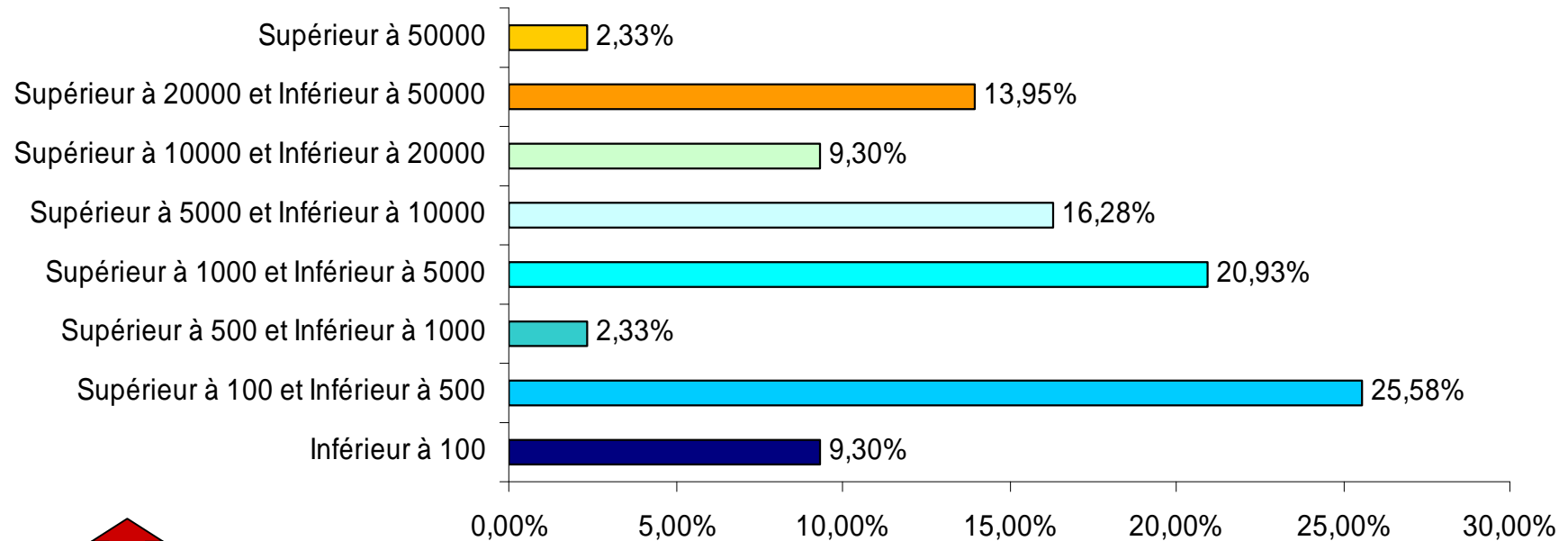


### Le nombre des salariés à l'étranger



## CARACTÉRISTIQUES GÉNÉRALES

### Capitalisation boursière, en millions d'euros

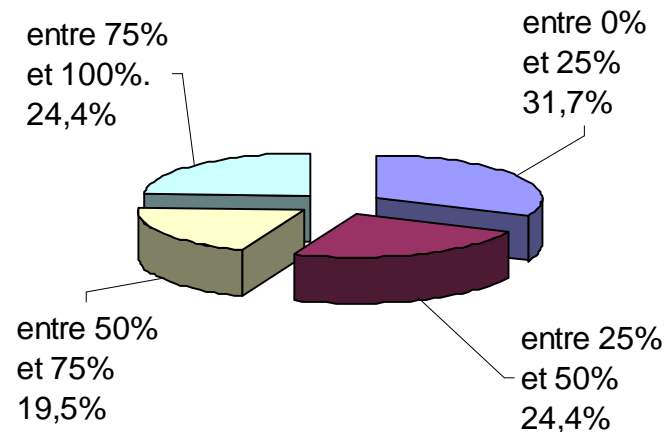


- Près de 42% de notre échantillon a une capitalisation boursière supérieure à 5 milliards d'euros
- Un peu plus de 25% de notre échantillon a une capitalisation boursière comprise entre 100 et 500 millions d'euros,
- Près de 21% a une capitalisation boursière comprise entre 1 et 5 milliards d'euros.

# I. ACTIONNARIAT SALARIE

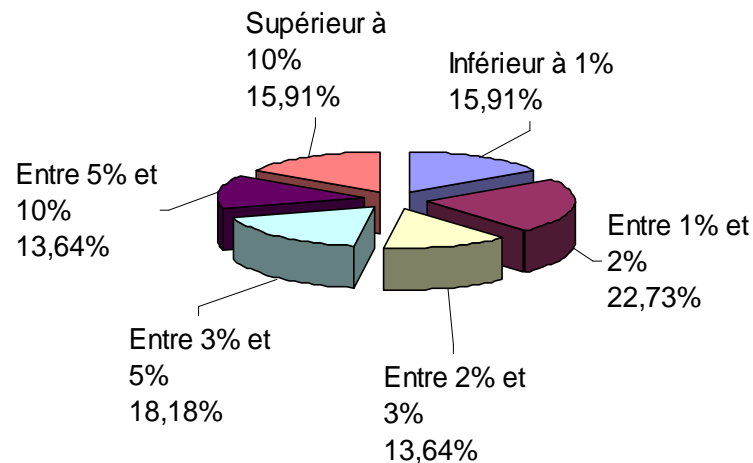
## 1. Pourcentage du nombre de salariés actionnaires

Base : 41 réponses



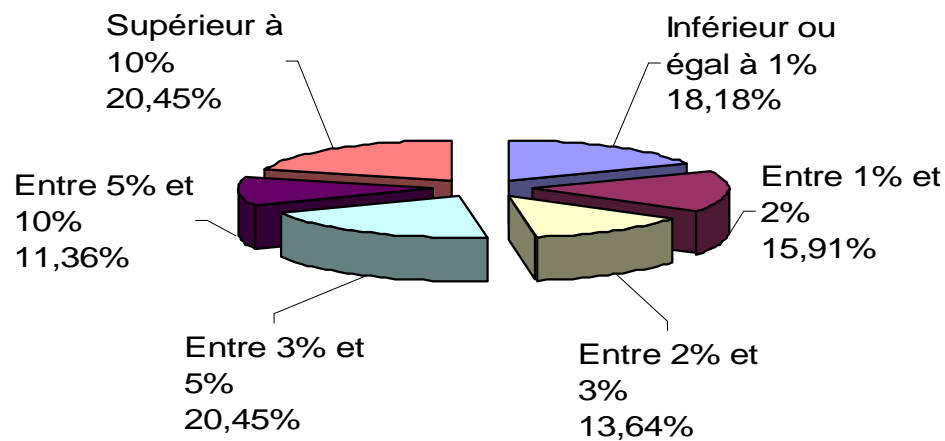
## 2. Pourcentage du capital détenu par les salariés actionnaires

Base : 44 réponses



## 3. Pourcentage des droits de vote détenus par les salariés actionnaires

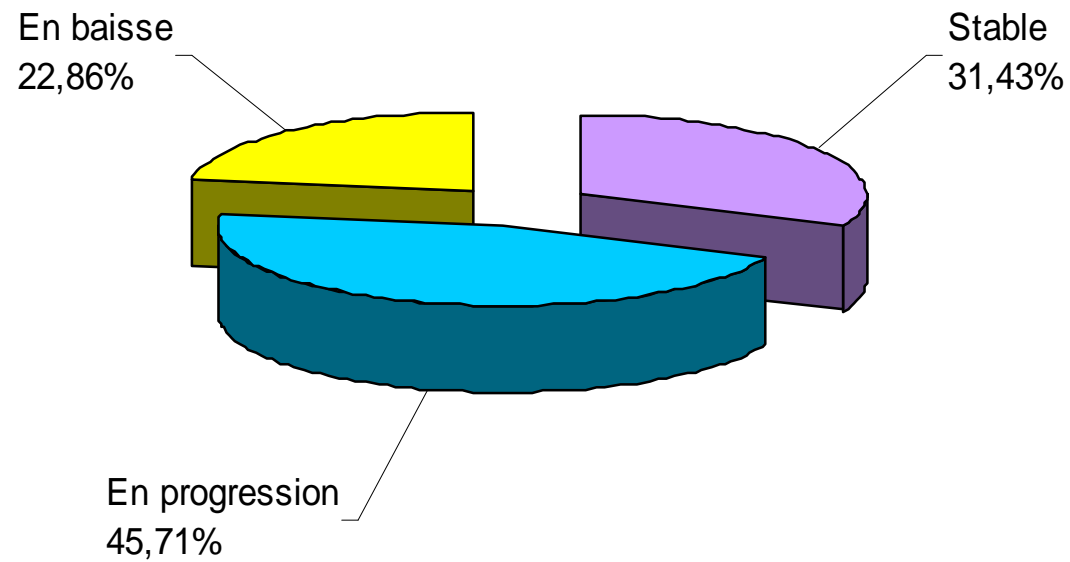
Base : 44 réponses



# I. ACTIONNARIAT SALARIE

## 4. Évolution de l'actionnariat salarié au sein des entreprises depuis cinq (5) ans :

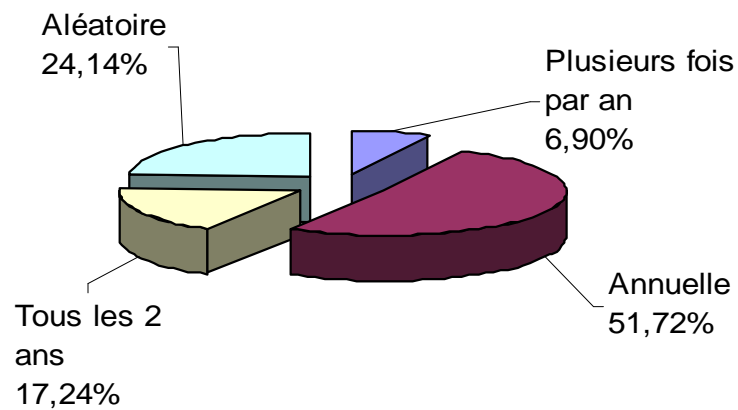
Base : 35 réponses



## II. POLITIQUE DE DEVELOPPEMENT DE L'ACTIONNARIAT SALARIE

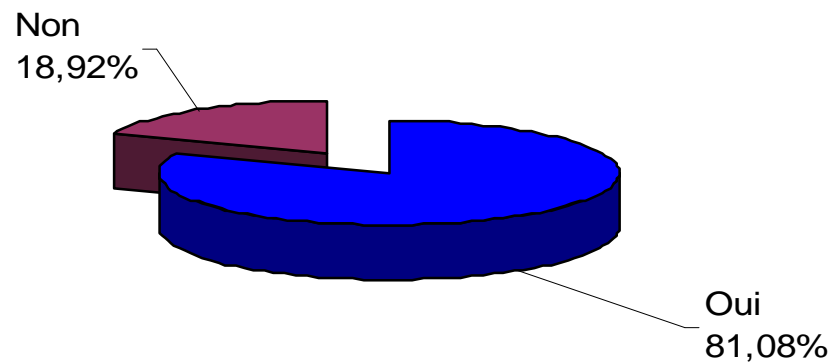
### 1. Fréquence des opérations réservées au personnel :

Base : 27 réponses



### 2. Politique de développement de l'actionnariat salarié :

Base : 37 réponses

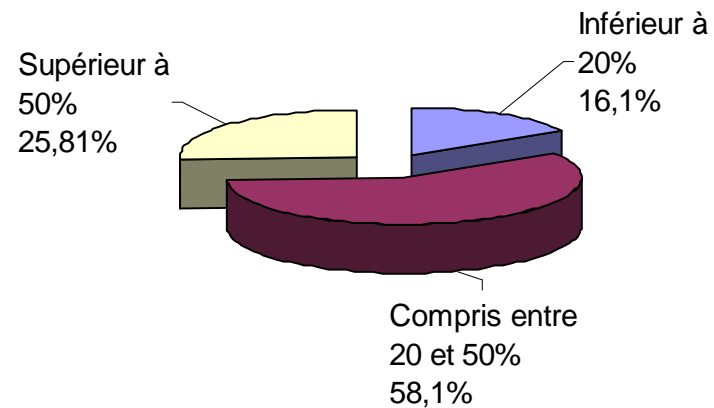




## II. POLITIQUE DE DEVELOPPEMENT DE L'ACTIONNARIAT SALARIE

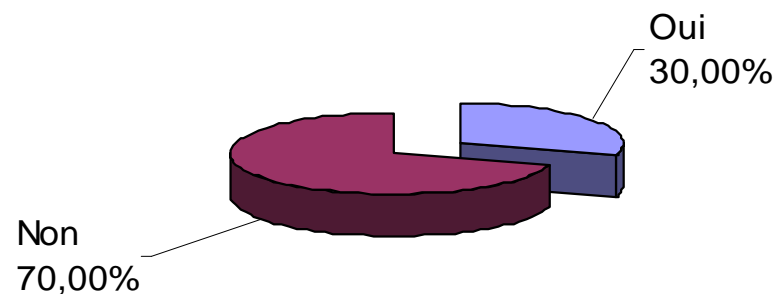
### 3. Taux de participation des salariés à la dernière opération proposée

Précision : 70% des entreprises de notre échantillon ont indiqué avoir réalisé une opération d'actionnariat salarié depuis le 1 janvier 2007.



### 4. Organisation de sessions de formation à l'actionnariat salarié dans le cadre professionnel

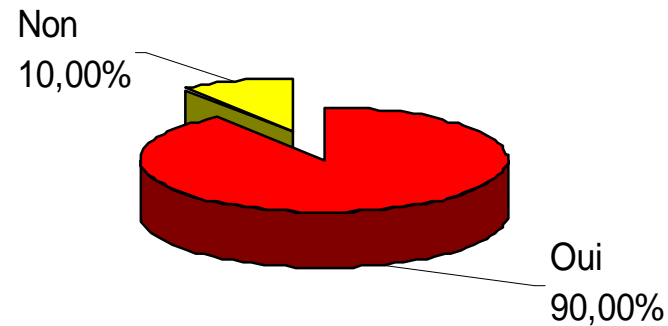
Base : 40 réponses



## II. POLITIQUE DE DEVELOPPEMENT DE L'ACTIONNARIAT SALARIE

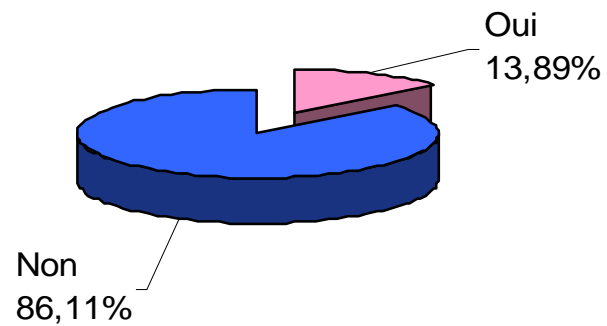
5. **Bénéfice ou non de la même information financière par les salariés et anciens salariés actionnaires que les actionnaires particuliers :**

Base : 40 réponses



6. **Existence ou non de deux versions de la lettre aux actionnaires, une pour les actionnaires particuliers et une dédiée aux salariés actionnaires :**

Base : 36 réponses

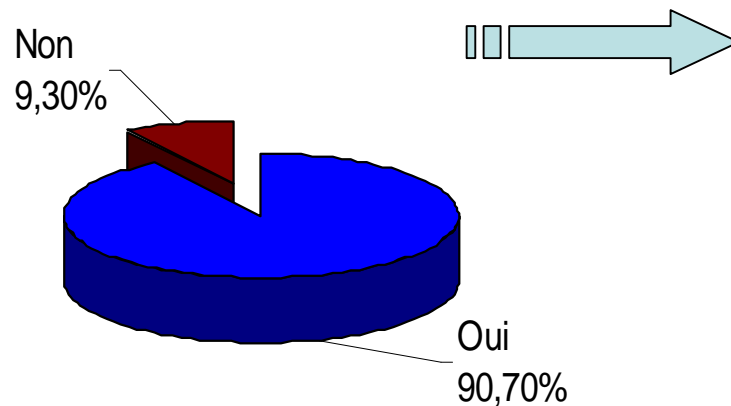


### III. LES DISPOSITIFS D'ÉPARGNE COLLECTIVE

#### 1. Les Plans d'Épargne : PEE (ou PEG), PEI et PERCO

- a) **100 % de notre échantillon a répondu avoir mis en place un plan d'épargne entreprise PEE / PEG.**
- b) **Environ 7% déclare disposer d'un Plan Épargne Interentreprises (PEI).**
- c) **Près de 43 % de notre échantillon a répondu avoir mis en place un PERCO .**

#### 2. Les accords d'intéressements au sein des entreprises :

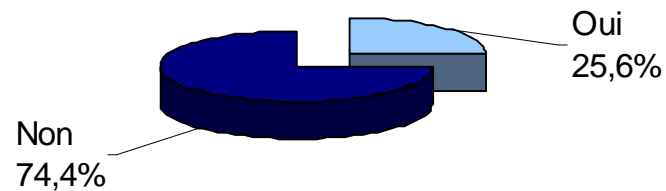


**100% de sociétés du CAC40 et du CAC Next 20 disposent d'un accord d'intéressement**

### III. LES DISPOSITIFS D'ÉPARGNE COLLECTIVE

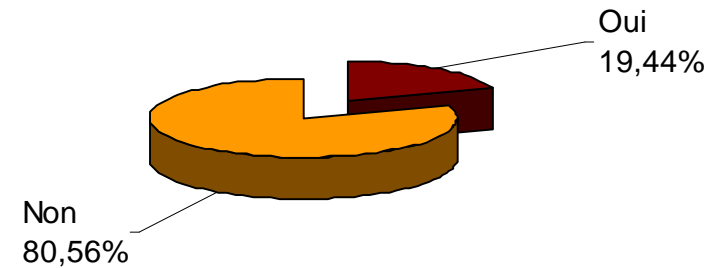
#### 3. Décision par le Conseil de Surveillance des Fonds du versement direct du dividende :

Base : 39 réponses



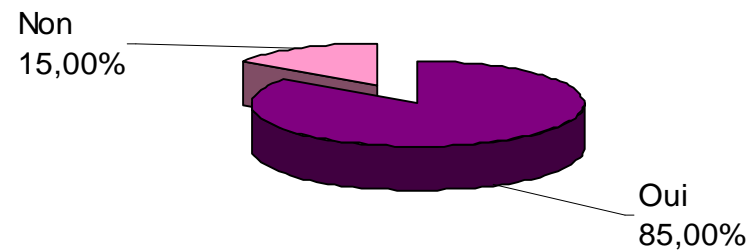
#### 4. Possibilité offerte aux porteurs de parts de percevoir directement le dividende :

Base : 39 réponses



#### 5. Prise en charge des frais de gestion par l'entreprise :

Base : 40 réponses

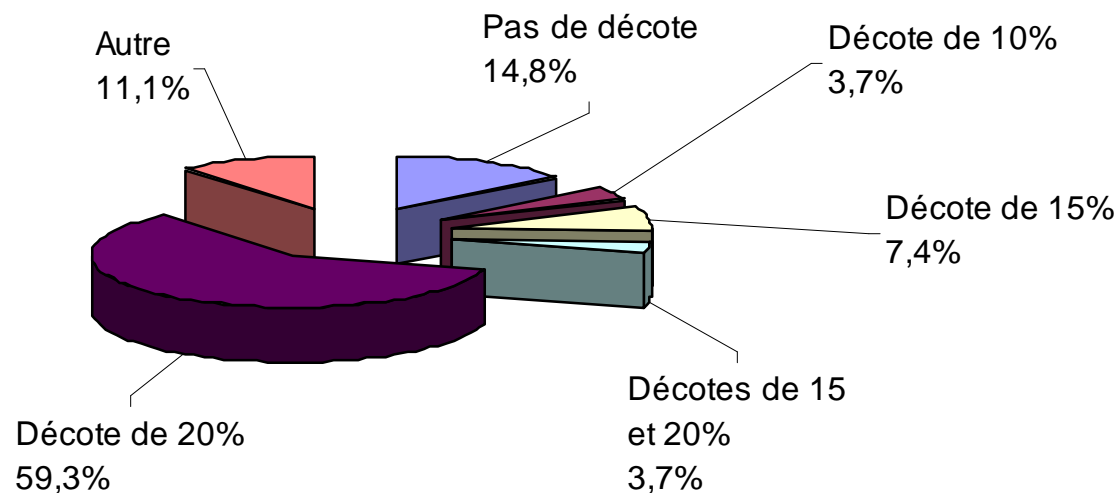


## IV. MODALITES DES OFFRES RESERVEES AU PERSONNEL (ORP) DEPUIS LE 1er JANVIER 2007 DANS LE CADRE DU PEE / PEG

Précisions : environ 70% de notre échantillon a indiqué avoir réalisé une opération d'actionnariat salarié depuis le 1 janvier 2007.

### 1. Le ou les taux de décote appliqué(s) dans le cadre des offres réservées au personnel (ORP) depuis le 1er janvier 2007

Base : 27 réponses

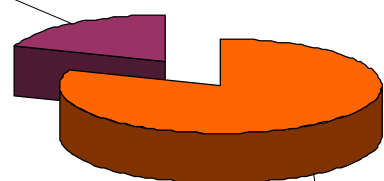


## IV. MODALITES DES OFFRES RESERVEES AU PERSONNEL (ORP) DEPUIS LE 1er JANVIER 2007 DANS LE CADRE DU PEE / PEG

### 2. Versement d'un abondement

Base : 27 réponses

Non  
19,35%



Si un abondement est versé:

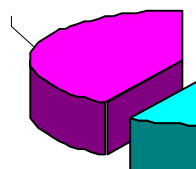
Oui  
80,65%

### 3. Plafond maximal de l'abondement

Base : 24 réponses

Supérieur à  
3000€  
41,67%

Entre 2001-  
3000€  
8,33%



Entre 1-500€  
12,50%

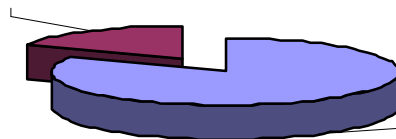
Entre 501-  
1000€  
12,50%

Entre 1001-  
2000€  
25,00%

### 4. Les formes de l'abondement

Base : 23 réponses

Numéraire et  
actions  
gratuites  
17,39%

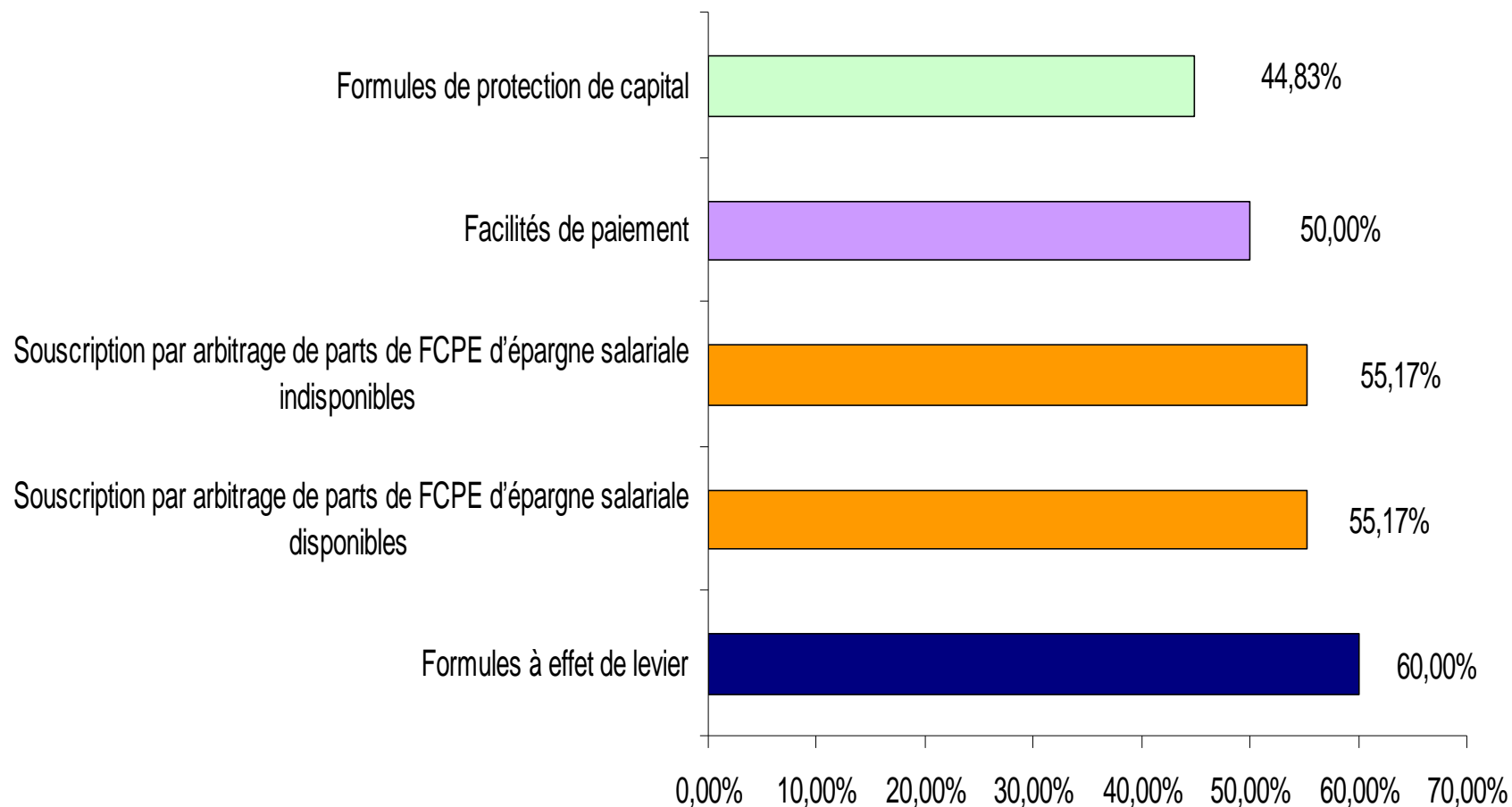


Numéraire  
82,61%

#### IV. MODALITES DES OFFRES RESERVEES AU PERSONNEL (ORP) DEPUIS LE 1er JANVIER 2007 DANS LE CADRE DU PEE / PEG

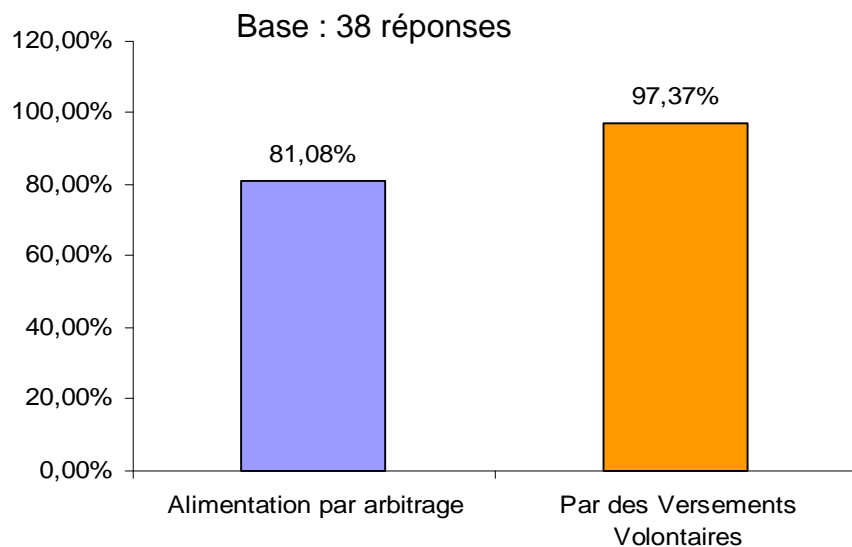
##### 5. Les formules et avantages accordés dans le cadre des offres réservées au personnel:

Base : 30 réponses



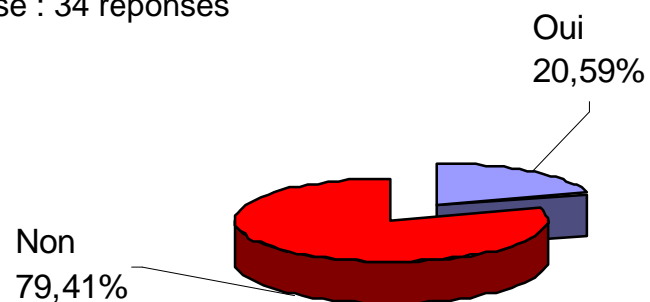
## V. MODALITÉS D'ALIMENTATION DES FONDS D'ACTIONNARIAT SALARIÉ HORS OFFRES RESERVEES AUX SALARIES

### 1. Modes d'alimentation des FCPE :



### 2. Existence de périodes d'arbitrage :

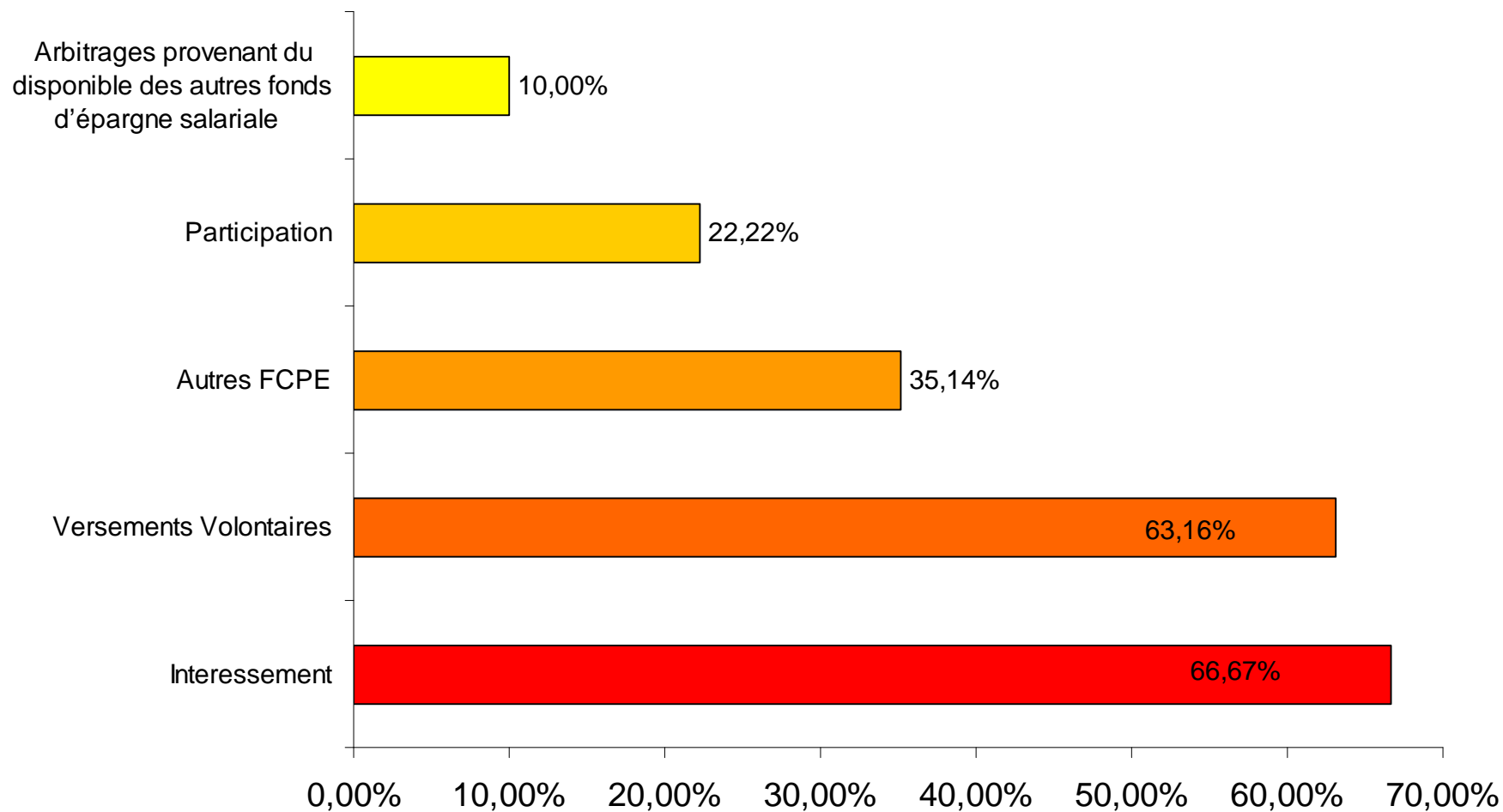
Base : 34 réponses





## V. MODALITÉS D'ALIMENTATION DES FONDS D'ACTIONNARIAT SALARIÉ HORS OFFRES RESERVEES AUX SALARIES

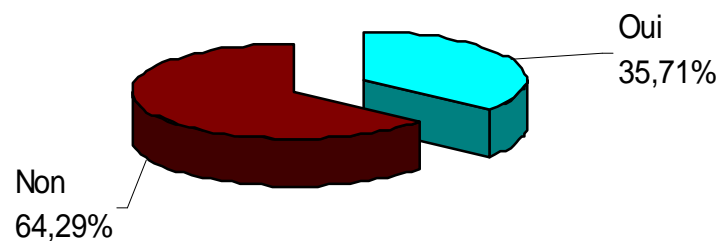
### 3. Abondement sur :



## V. MODALITÉS D'ALIMENTATION DES FONDS D'ACTIONNARIAT SALARIÉ HORS OFFRES RESERVEES AUX SALARIES

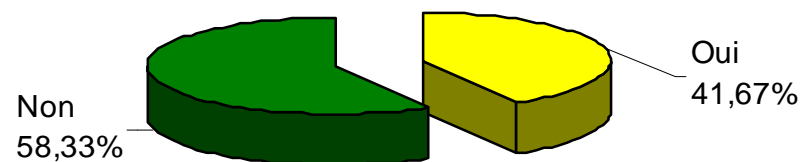
### 4. L'abondement est-il plus élevé dans le fonds actionnariat ?

Base : 28 réponses



### 5. L'abondement est-il plus élevé dans le PERCO ?

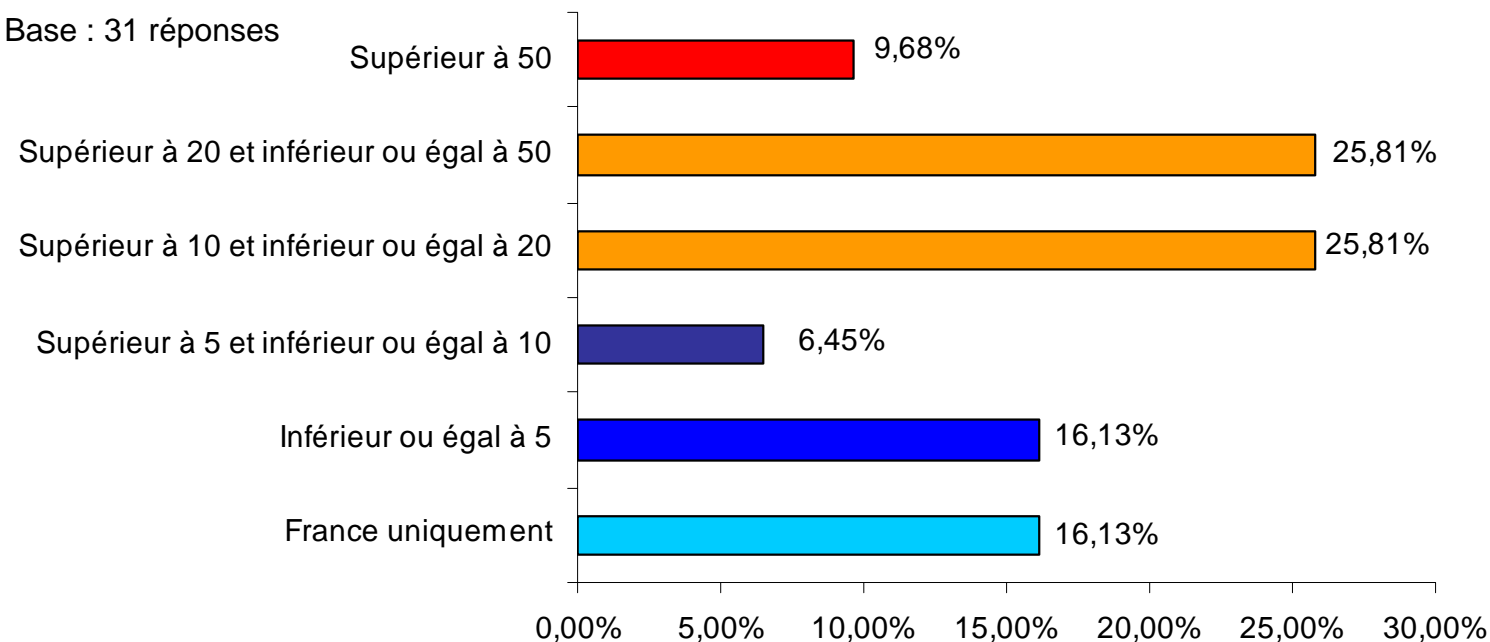
Base : 24 réponses



## VI. VOLET INTERNATIONAL

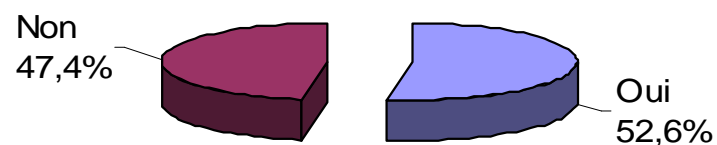
### 1. Nombre de pays concernés par les opérations d'actionariat salarié:

Base : 31 réponses



### 2. Existence ou non d'un PEG international :

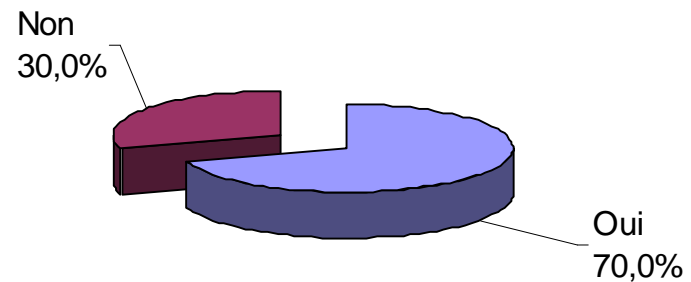
Base : 38 réponses



## VI. VOLET INTERNATIONAL

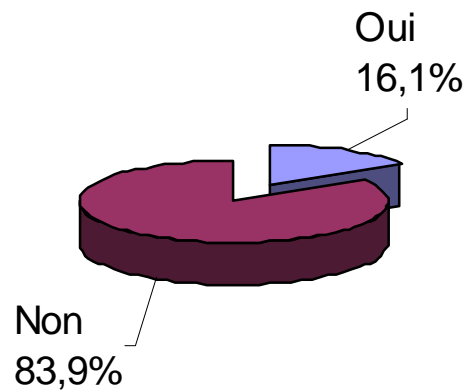
### 3. Existence ou non d'un fonds ouvert à l'international :

Base : 20 réponses



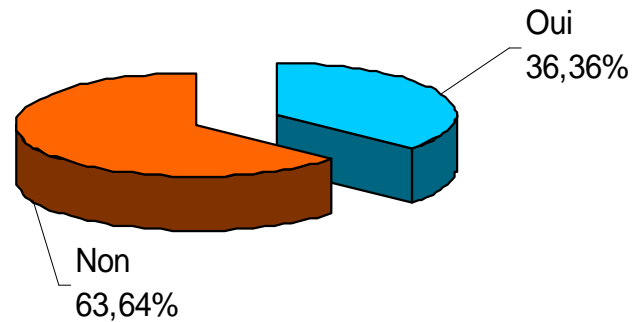
### 4. Vote individuel des porteurs de parts de FCPE en Assemblée Générale:

Base : 31 réponses

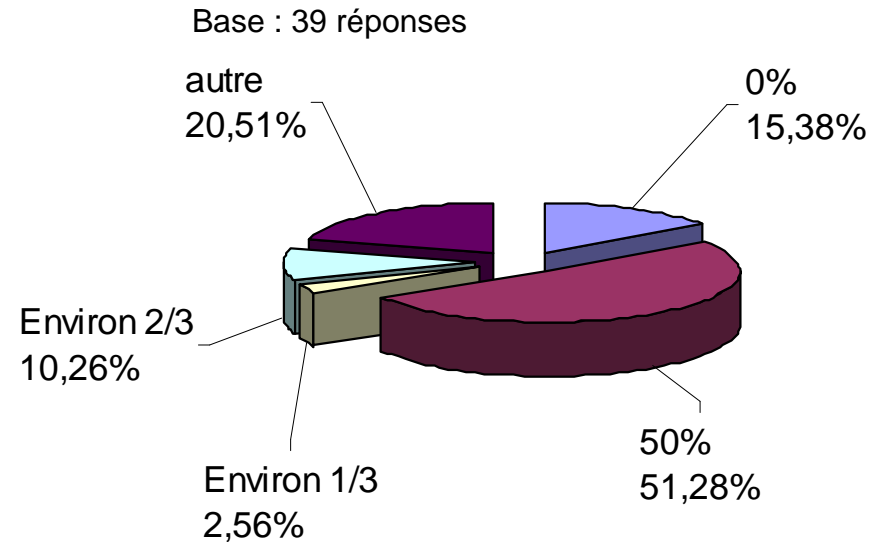


## VII. REPRÉSENTATION DES SALARIÉS ACTIONNAIRES

1. Existence ou non d'au moins une association de salariés actionnaires pérenne :

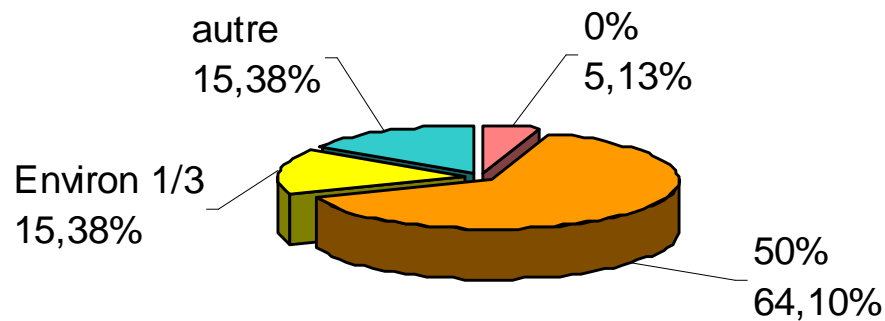


2. Pourcentage d'élus au Conseil de Surveillance des FCPE des représentants des porteurs de parts par rapport au nombre total des membres y compris les représentants de l'entreprise :



3. Pourcentage de représentants de la Direction de l'entreprise au Conseil de Surveillance des FCPE :

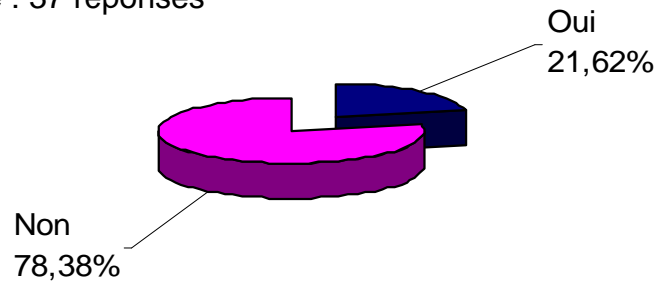
Base : 39 réponses



## VII. REPRÉSENTATION DES SALARIÉS ACTIONNAIRES

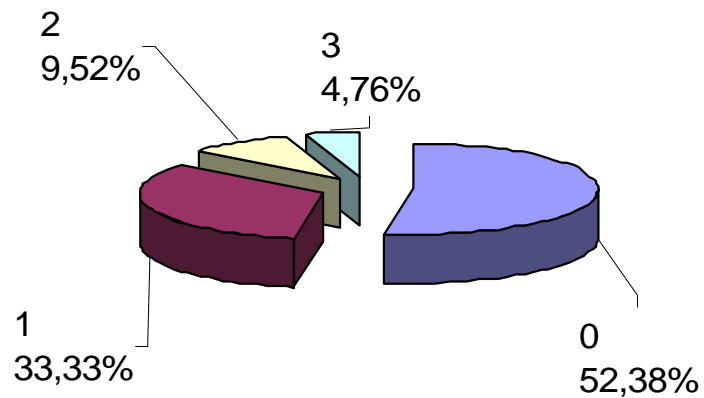
### 4. Vote individuel des porteurs de parts de FCPE en Assemblée Générale :

Base : 37 réponses



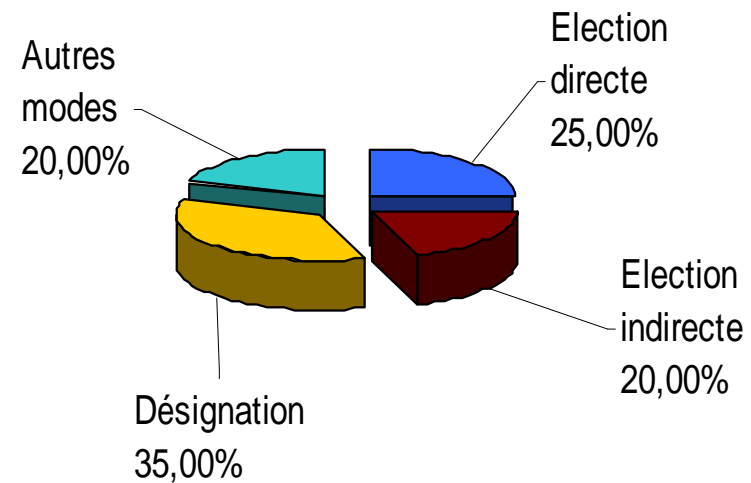
### 5. Nombre d'administrateurs représentant les salariés actionnaires au Conseil d'Administration :

Base : 42 réponses



### 6. Précision sur le mode de désignation des candidats au poste d'administrateur représentant des salariés actionnaires :

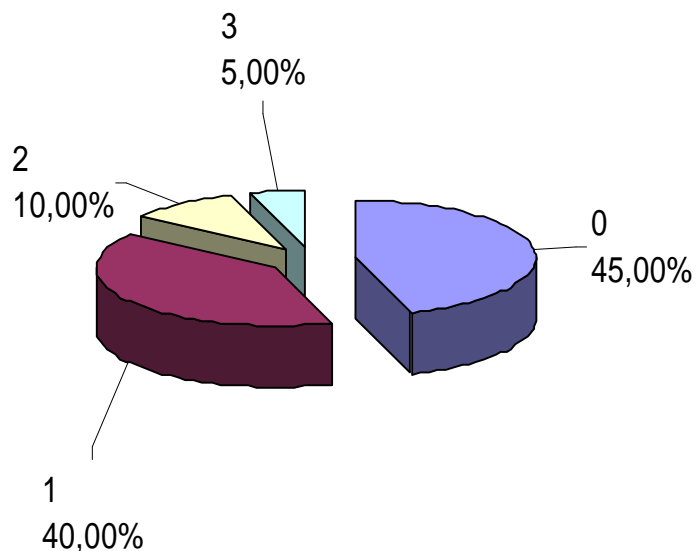
Base : 20 réponses



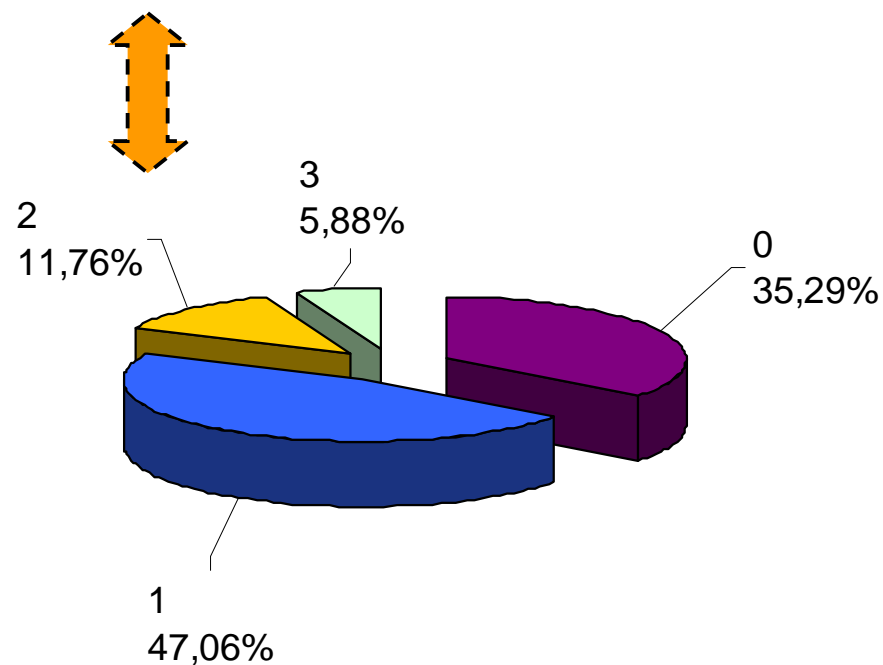
## VII. REPRÉSENTATION DES SALARIÉS ACTIONNAIRES

### 7. Nombre de Comités dans lesquels siège un administrateur représentant les salariés actionnaires :

Précisions : les données ci-dessous concernent les 20 entreprises ayant indiqué avoir au moins 1 administrateur représentant les salariés actionnaires au Conseil d'Administration.



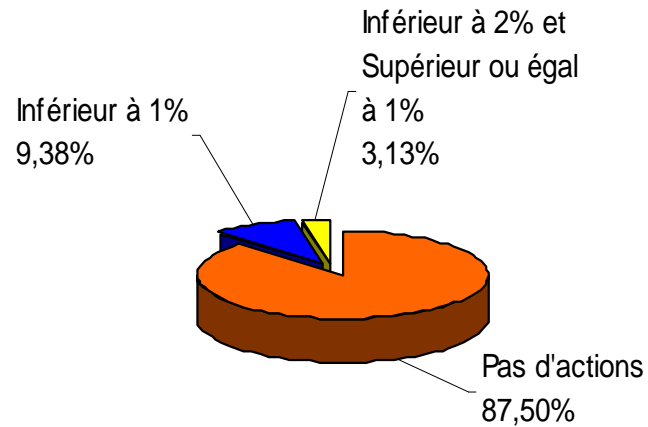
Nombre de Comités dans lesquels siège un administrateur représentant les salariés actionnaires pour les entreprises dont la part du capital détenu par les salariés actionnaires est supérieure ou égale à 3% du capital :



## VIII. ACTIONS GRATUITES

### 1. Actions gratuites éligibles au PEE/PEG : Pourcentage du capital :

Base : 32 réponses



### 2. Actions gratuites non éligibles au PEE/PEG : Pourcentage du capital :

Base : 32 réponses

