

La FAS, Fédération des Associations d'Actionnaires Salariés et Anciens Salariés,
qui représente environ 3 millions de salariés et anciens salariés actionnaires de sociétés,
cotées ou non cotées et dont le Siège social est en France,
et SYNERFIL,
le spécialiste du management des centres de contacts experts en France,
ont le plaisir de vous présenter les résultats du Troisième Benchmark Annuel
FAS-SYNERFIL de l'Actionnariat Salarié dédié aux Entreprises et défini par et pour les
Entreprises.

**RESULTATS DE
L'ENQUÊTE SPÉCIALE**

**BENCHMARK DE L'ACTIONNARIAT
SALARIÉ
AU 30 JUIN 2011**

PREAMBULE

Objectifs du Benchmark :

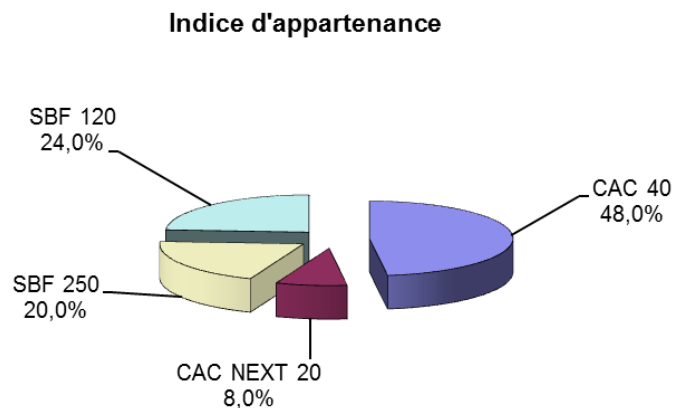
- **Développer** la compréhension des mécanismes de l'actionnariat, des mécanismes financiers **et** des gouvernances.
- **Établir un panorama** des offres et des pratiques au sein des entreprises tant au niveau de l'épargne salariale que de l'actionnariat salarié.
- **Réaliser** un outil pratique d'informations **et de référence actualisé chaque année.**
- **Restituer** l'étude aux entreprises consultées, permettant à celles-ci de se situer et de se comparer.

Méthodologie :

- Enquête sous forme de questionnaire adressé par mail à l'ensemble des sociétés du SBF 250,
- Les réponses apportées sont totalement anonymes,
- Cette étude et les réponses apportées sont assorties d'un engagement de stricte confidentialité de la part de la FAS et de Synerfil tant en ce qui concerne la collecte des informations, que leur utilisation et que leur diffusion.

Nota: Les données comptables sont exprimées au 30 juin 2011 sauf cas particuliers.

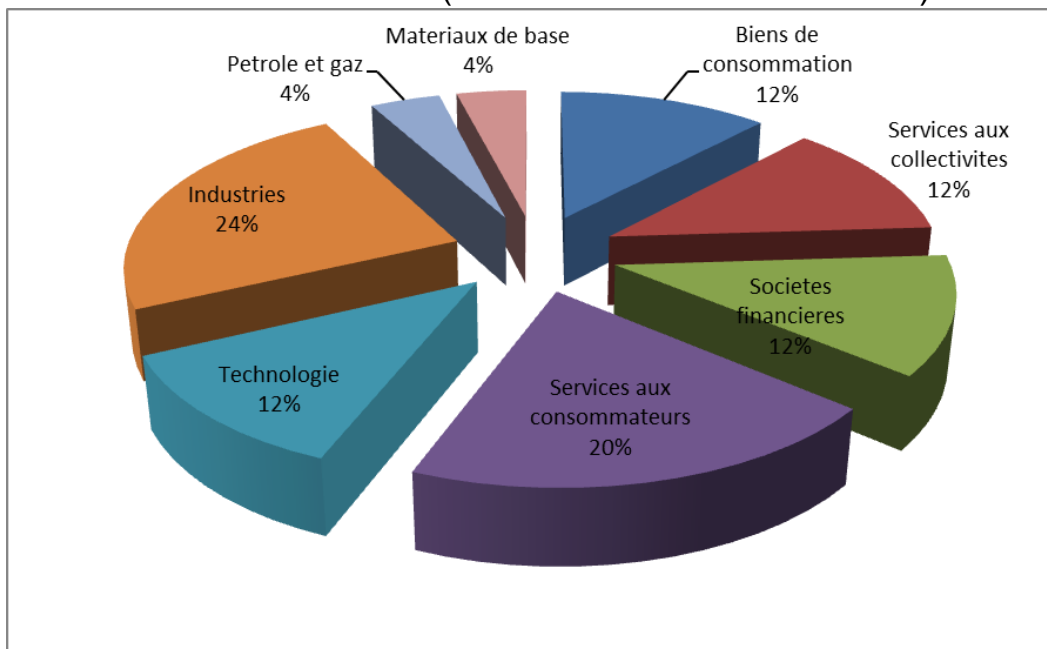
Les données clés concernant les sociétés ayant répondu au questionnaire



25 questionnaires retournés par 100% de sociétés cotées :

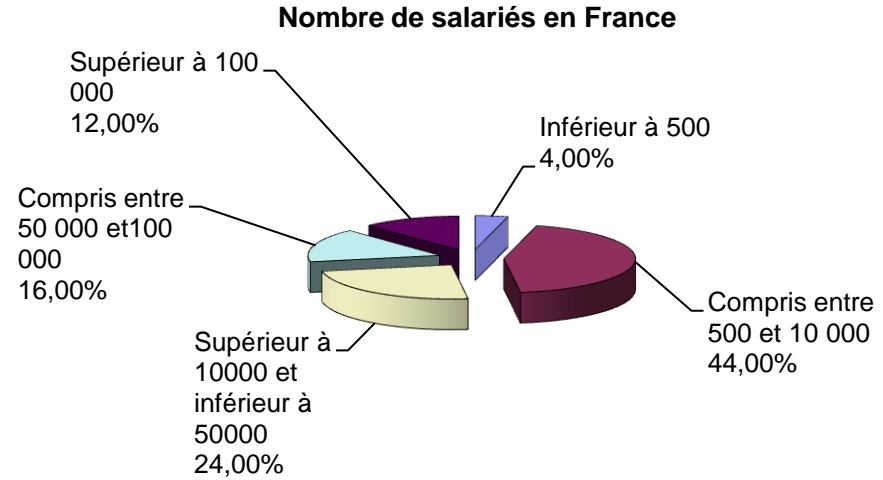
- 12 entreprises du CAC40,
- 2 entreprises du CAC Next 20
- 6 entreprises de l'indice SBF120,
- 5 entreprises de l'indice SBF250.

Classement sectoriel (selon la nomenclature ICB 1)

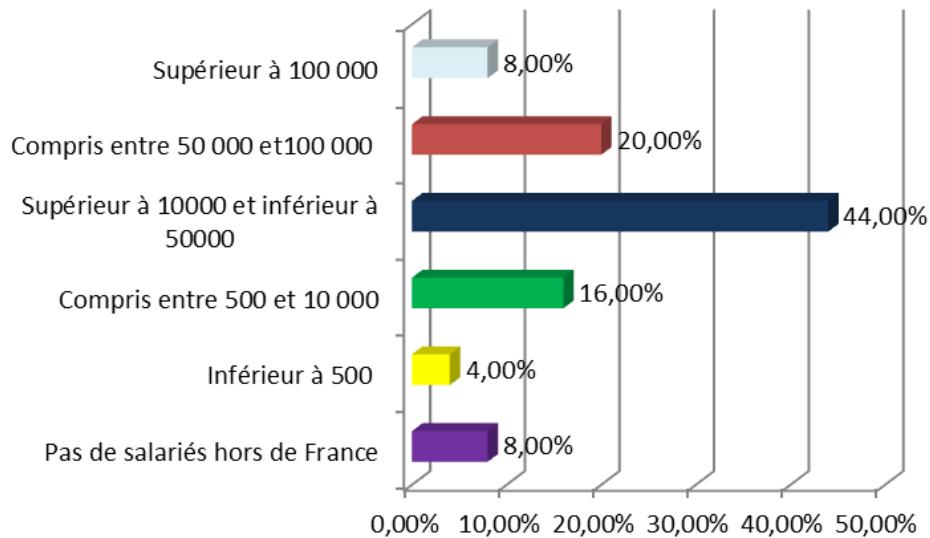


Des entreprises de taille très variable et très très implantées à l'étranger:

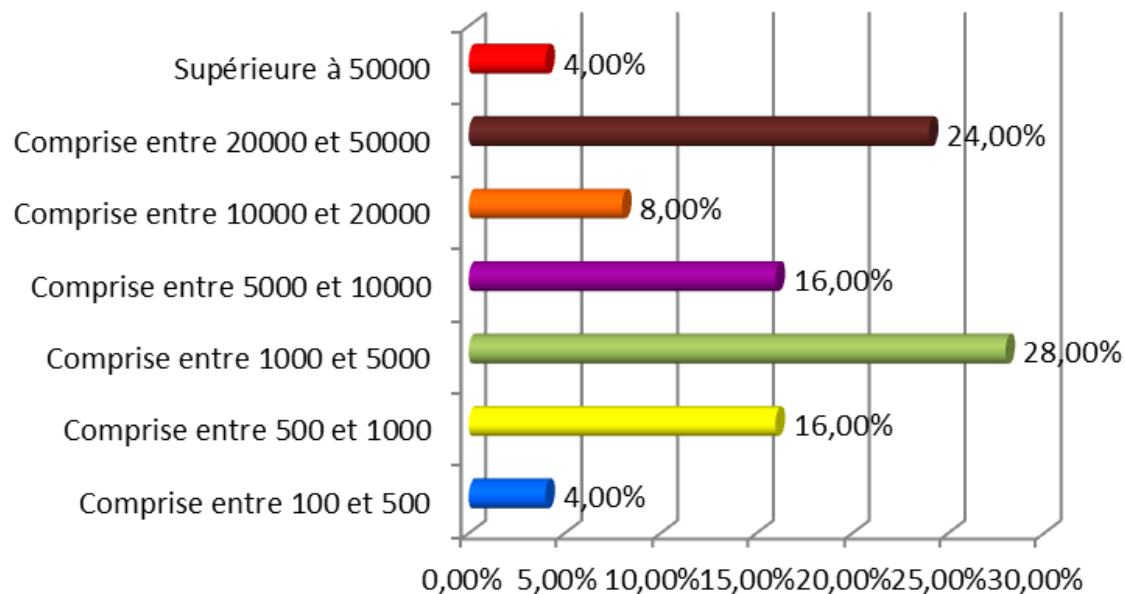
Le nombre des salariés en France



Le nombre des salariés à l'étranger



Capitalisation boursière, en millions d'euros

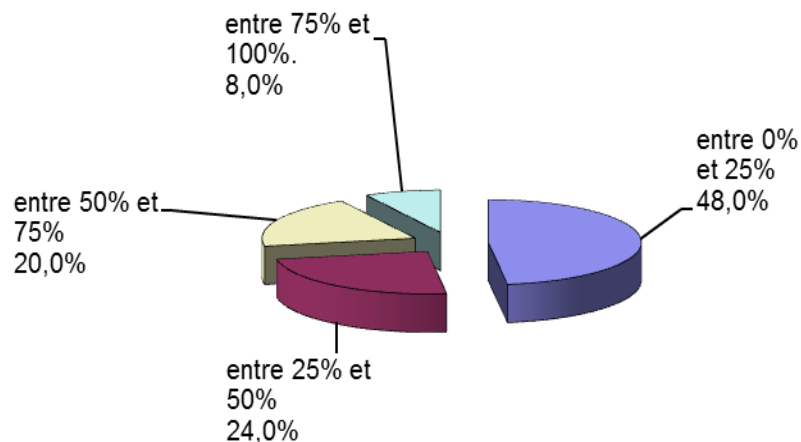


- Plus de 50% de notre échantillon a une capitalisation boursière supérieure à 5 milliards d'euros
- Un peu plus de 16% de notre échantillon a une capitalisation boursière comprise entre 100 et 500 millions d'euros,
- Près de 28% a une capitalisation boursière comprise entre 1 et 5 milliards d'euros.

I. ACTIONNARIAT SALARIE

1. Pourcentage du nombre d'actionnaires salariés

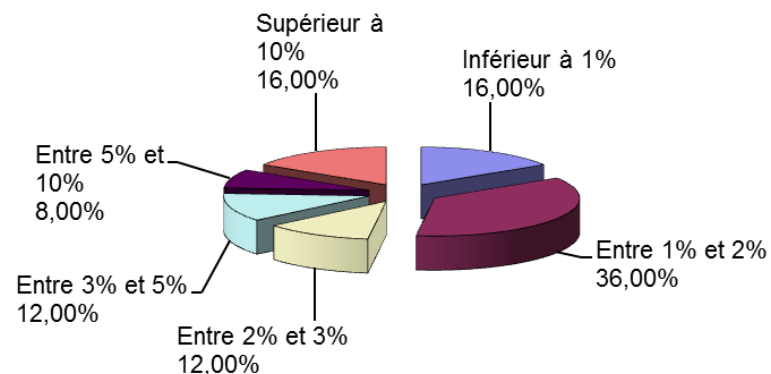
Base : 25 réponses



2. Pourcentage du capital détenu par les actionnaires salariés

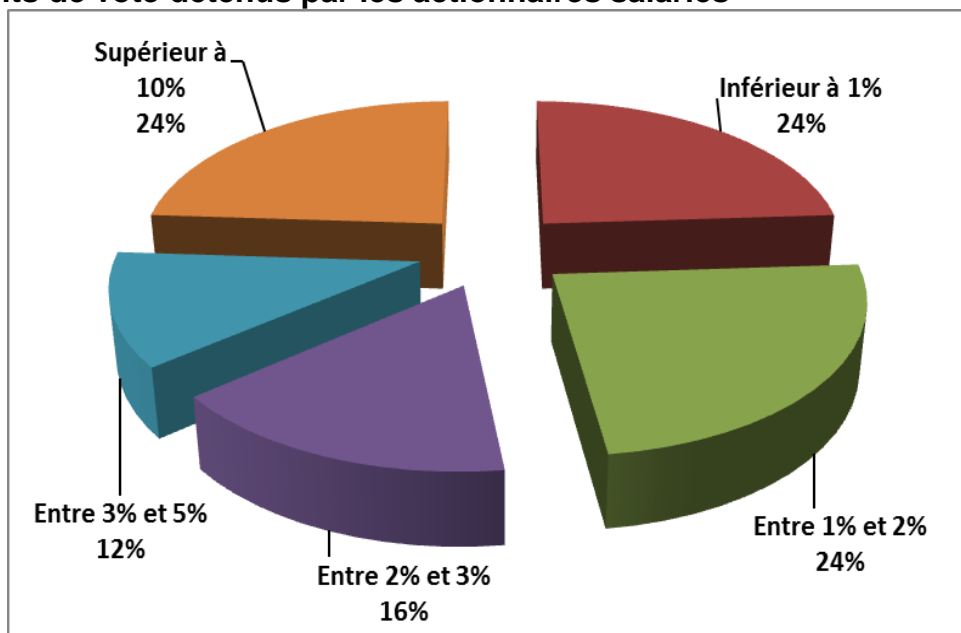
Base : 25 réponses

Capital détenu par les salariés actionnaires



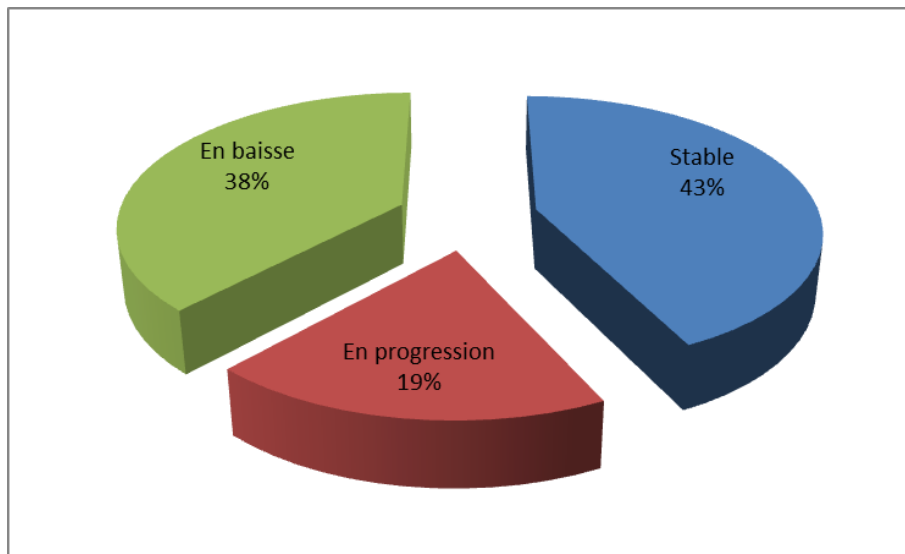
3. Pourcentage des droits de vote détenus par les actionnaires salariés

Base : 25 réponses



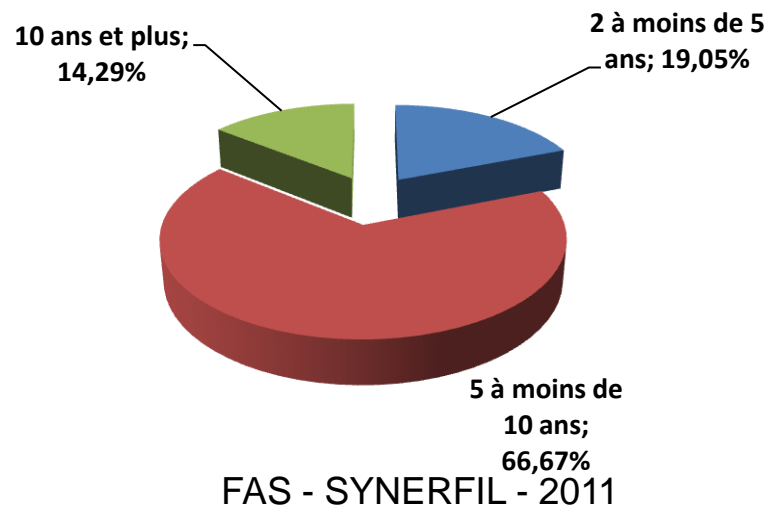
4. Évolution de l'actionnariat salarié au sein des entreprises depuis cinq (5) ans :

Base : 21 réponses



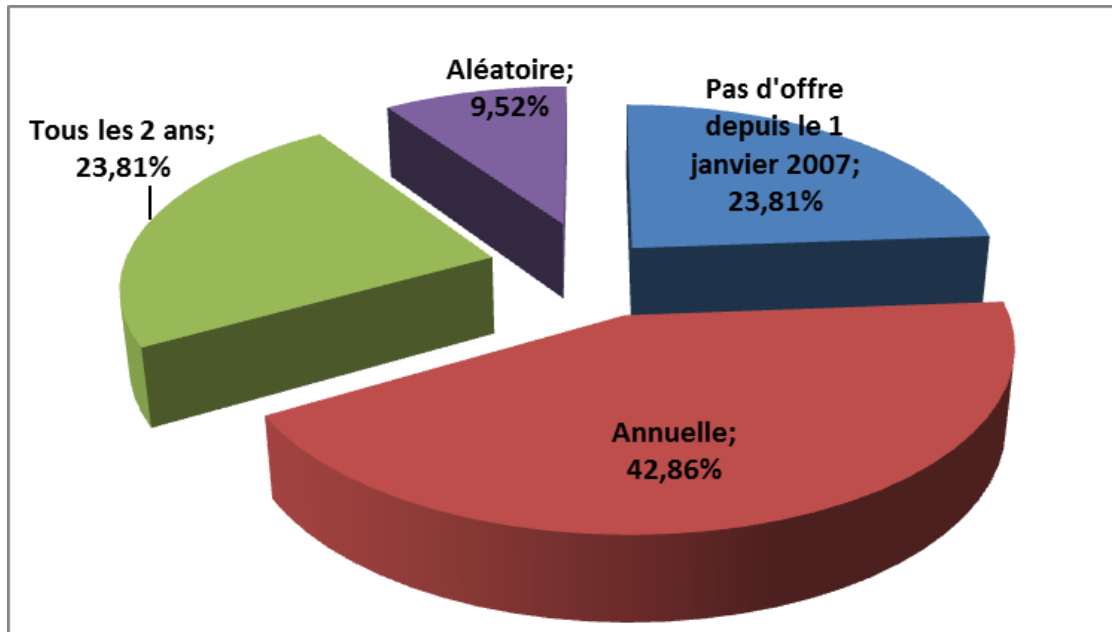
5. Durée moyenne de détention des avoirs :

Base : 21 réponses



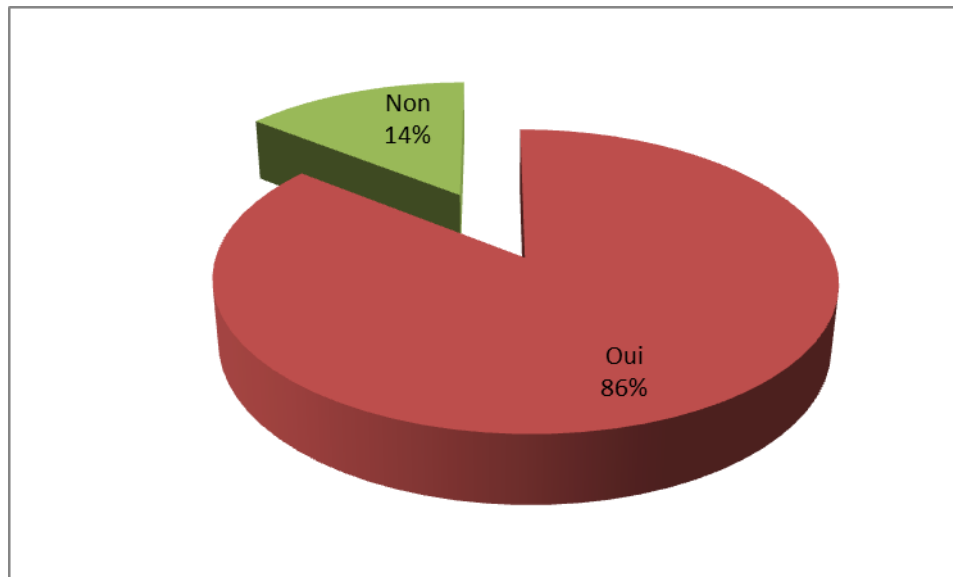
II. POLITIQUE DE DEVELOPPEMENT DE L'ACTIONNARIAT SALARIE

1. Fréquence des opérations réservées au personnel : Base : 21 réponses



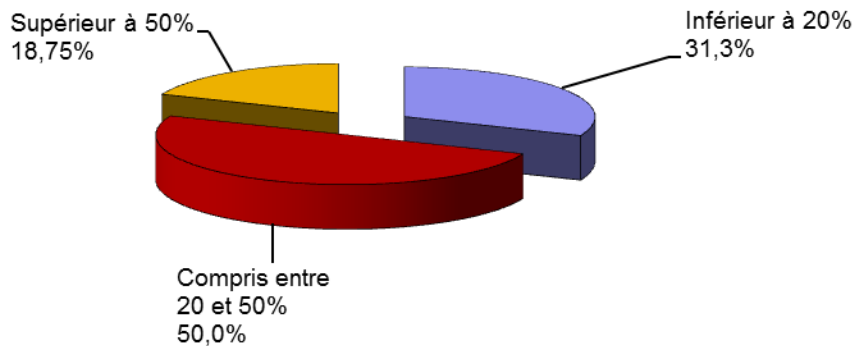
2. Politique de développement de l'actionnariat salarié :

Base : 21 réponses



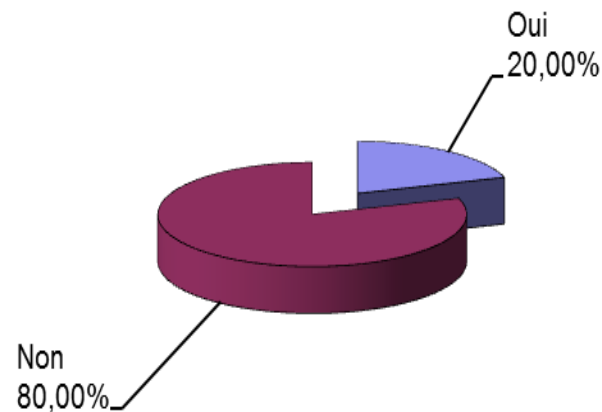
3. Taux de participation des salariés à la dernière opération proposée

Précision : Environ 64% des entreprises de notre échantillon ont indiqué avoir réalisé une opération d'actionnariat salarié depuis le 1 janvier 2007.



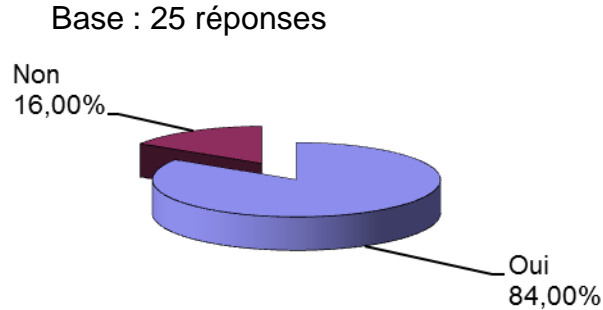
4. Organisation de sessions de formation à l'actionnariat salarié dans le cadre professionnel

Base : 25 réponses

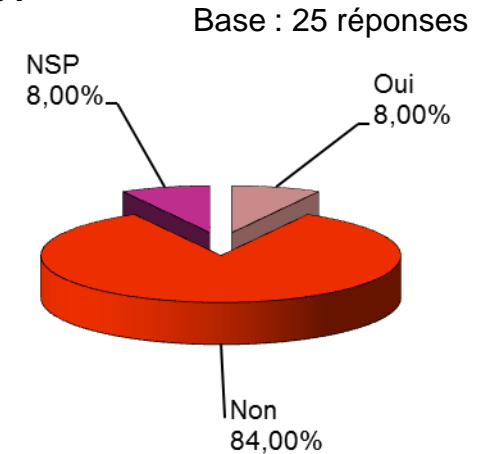


II. POLITIQUE DE DEVELOPPEMENT DE L'ACTIONNARIAT SALARIE

5. Bénéfice ou non de la même information financière par les actionnaires salariés et anciens salariés que les actionnaires particuliers :

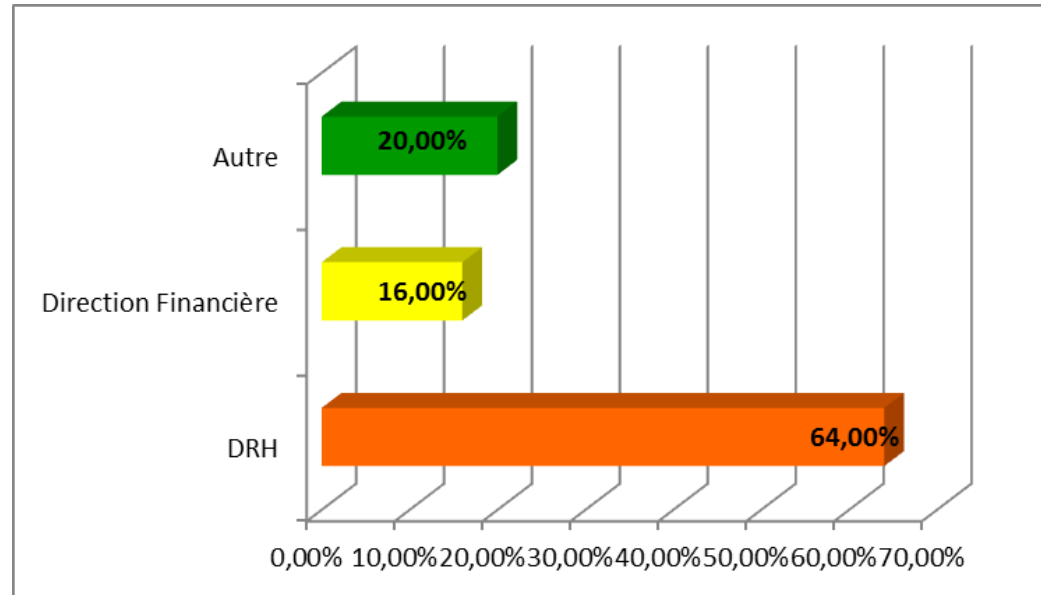


6. Existence ou non de deux versions de la lettre aux actionnaires, une pour les actionnaires particuliers et une dédiée aux actionnaires salariés :



7. Entité en charge des relations avec l'actionnariat :

Base : 25 réponses



FAS - SYNERFIL - 2011

III. LES DISPOSITIFS D'ÉPARGNE COLLECTIVE

1. Les Plans d'Épargne : PEE (ou PEG), PEI et PERCO

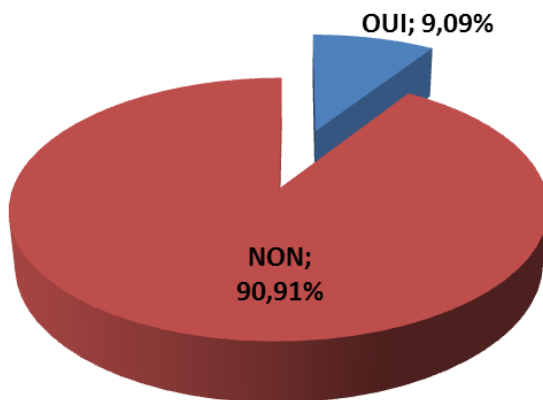
Base : 25 réponses

- a) **100 % de notre échantillon a répondu avoir mis en place des accords d'intéressements au sein des entreprises**
- b) **100 % de notre échantillon a répondu avoir mis en place un plan d'épargne entreprise PEE / PEG.**
- c) **Environ 32% déclare disposer d'un Plan Épargne Interentreprises (PEI).**
- d) **Près de 60 % de notre échantillon a répondu avoir mis en place un PERCO .**

III. LES DISPOSITIFS D'ÉPARGNE COLLECTIVE

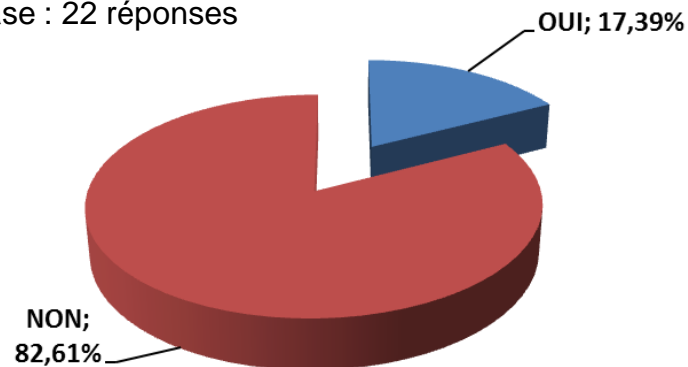
2. Décision par le Conseil de Surveillance des Fonds du versement direct du dividende :

Base : 22 réponses



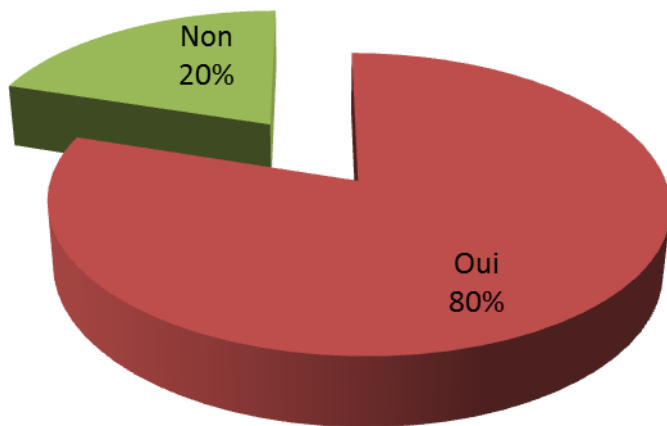
3. Possibilité offerte aux porteurs de parts de percevoir directement le dividende :

Base : 22 réponses



4. Prise en charge des frais de gestion par l'entreprise :

Base : 25 réponses

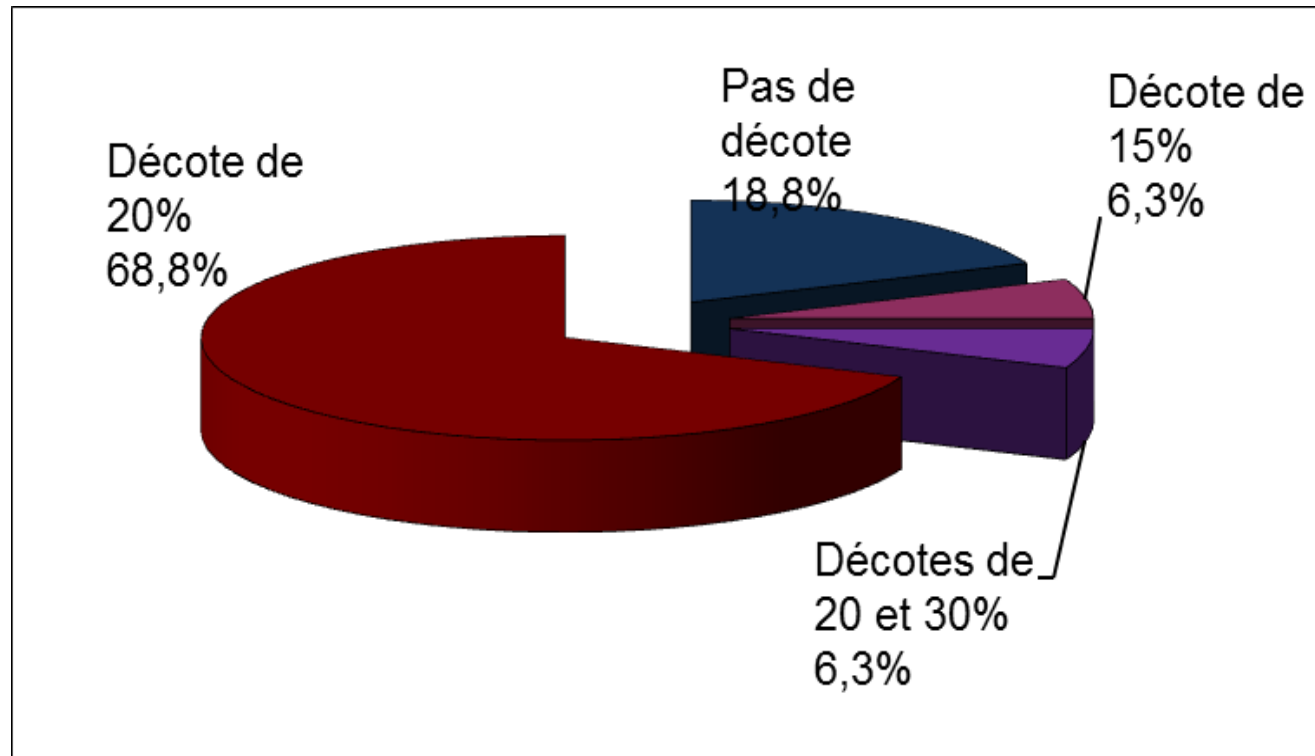


IV. MODALITES DES OFFRES RESERVEES AU PERSONNEL (ORP) DEPUIS LE 1er JANVIER 2007 DANS LE CADRE DU PEE / PEG

Précisions : environ 64% de notre échantillon a indiqué avoir réalisé une opération d'actionnariat salarié depuis le 1 janvier 2007.

1. Le ou les taux de décote appliqué(s) dans le cadre des offres réservées au personnel (ORP) depuis le 1er janvier 2007

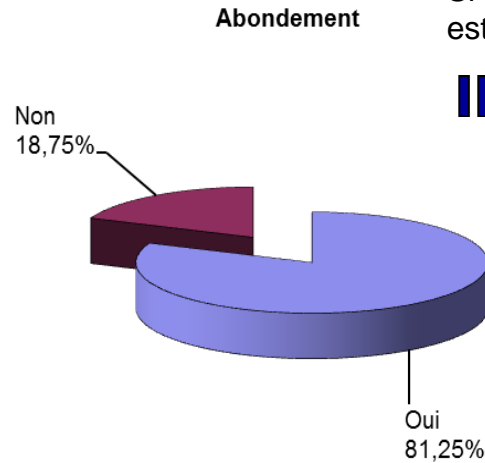
Base : 16 réponses



IV. MODALITES DES OFFRES RESERVEES AU PERSONNEL (ORP) DEPUIS LE 1er JANVIER 2007 DANS LE CADRE DU PEE / PEG

2. Versement d'un abondement

Base : 16 réponses

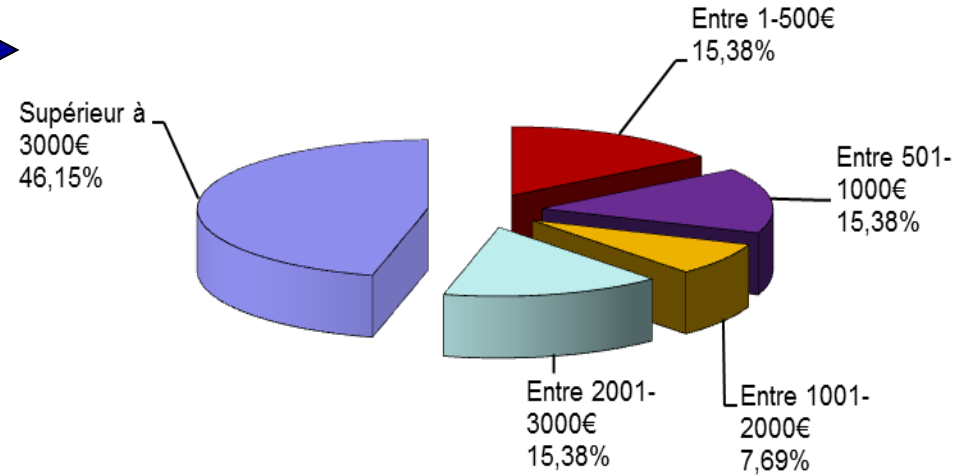


Si un abondement est versé:



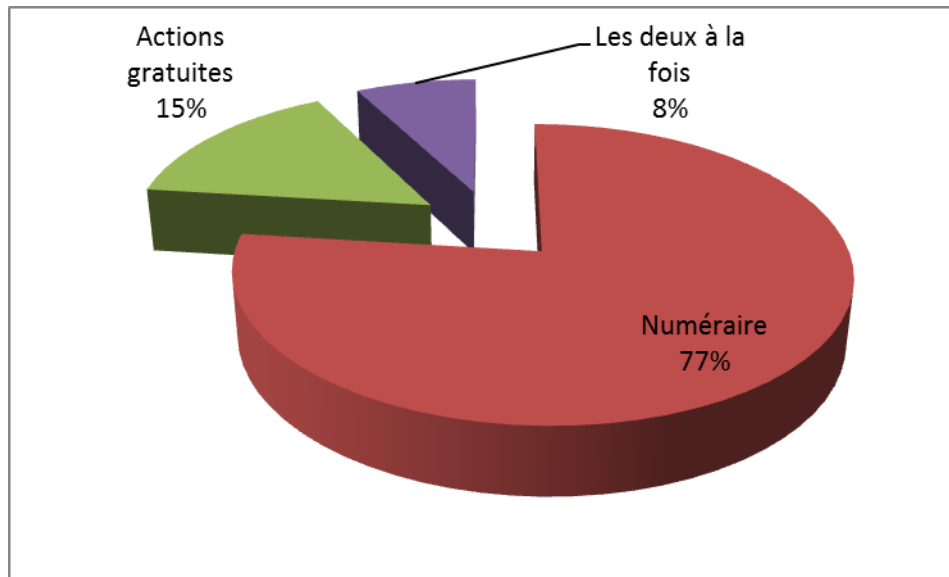
3. Plafond maximal de l'abondement

Base : 13 réponses



4. Les formes de l'abondement

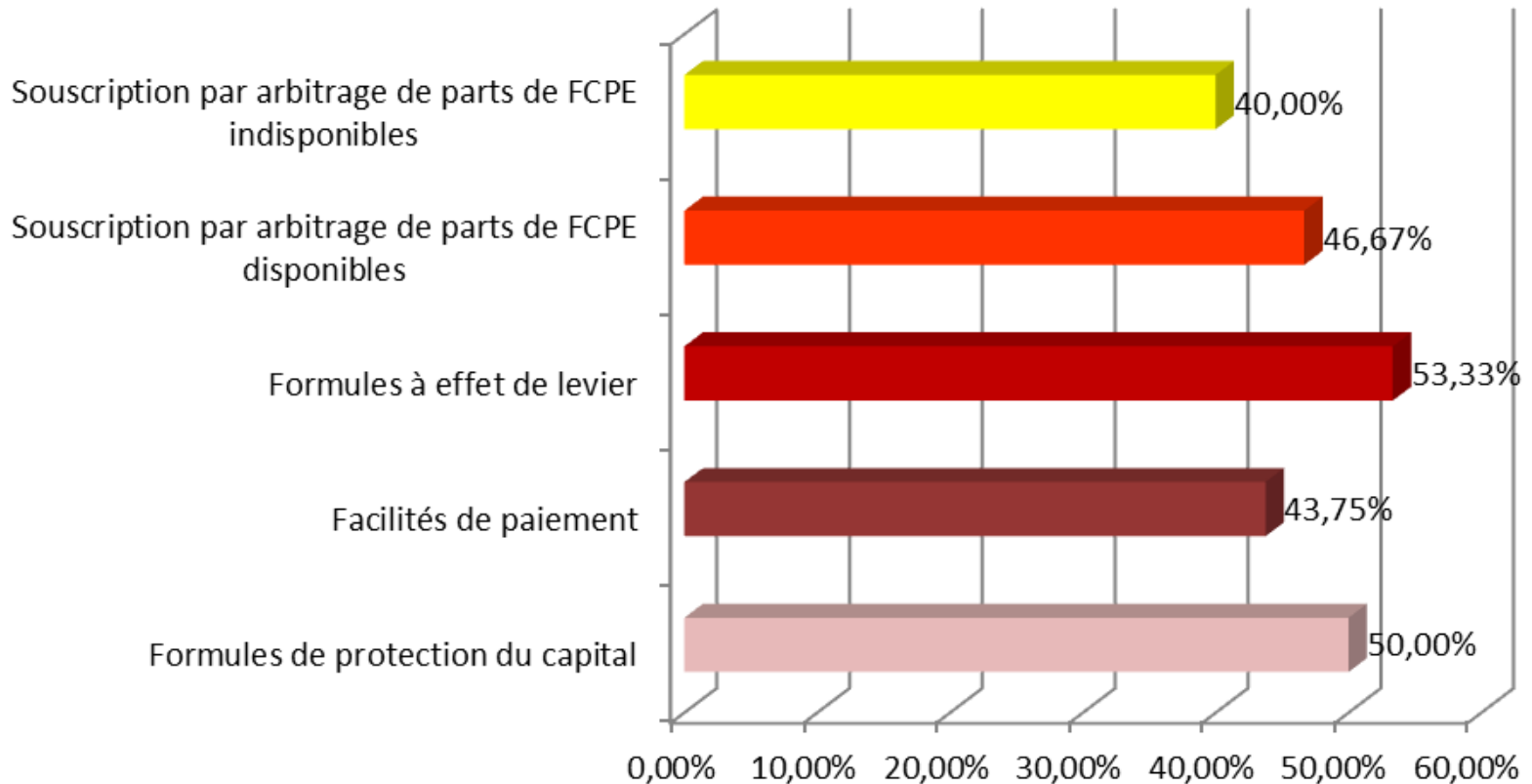
Base : 13 réponses



IV. MODALITES DES OFFRES RESERVEES AU PERSONNEL (ORP) DEPUIS LE 1er JANVIER 2007 DANS LE CADRE DU PEE / PEG

5. Les formules et avantages accordés dans le cadre des offres réservées au personnel:

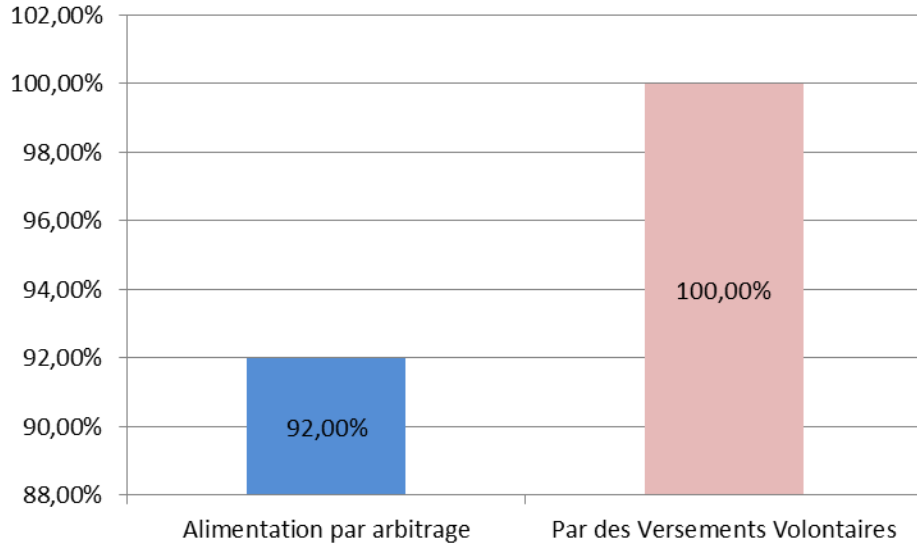
Base : 16 réponses



V. MODALITÉS D'ALIMENTATION DES FONDS D'ACTIONNARIAT SALARIÉ HORS OFFRES RESERVEES AUX SALARIES

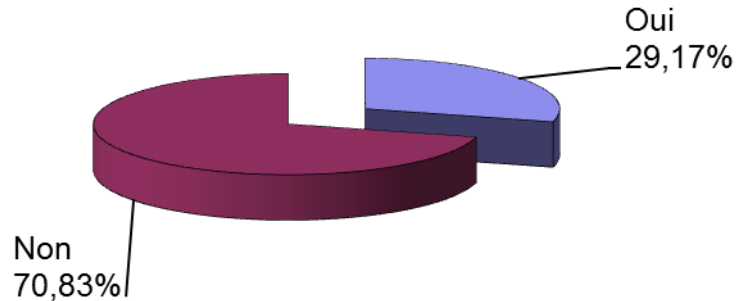
1. Modes d'alimentation des FCPE :

Base : 24 réponses



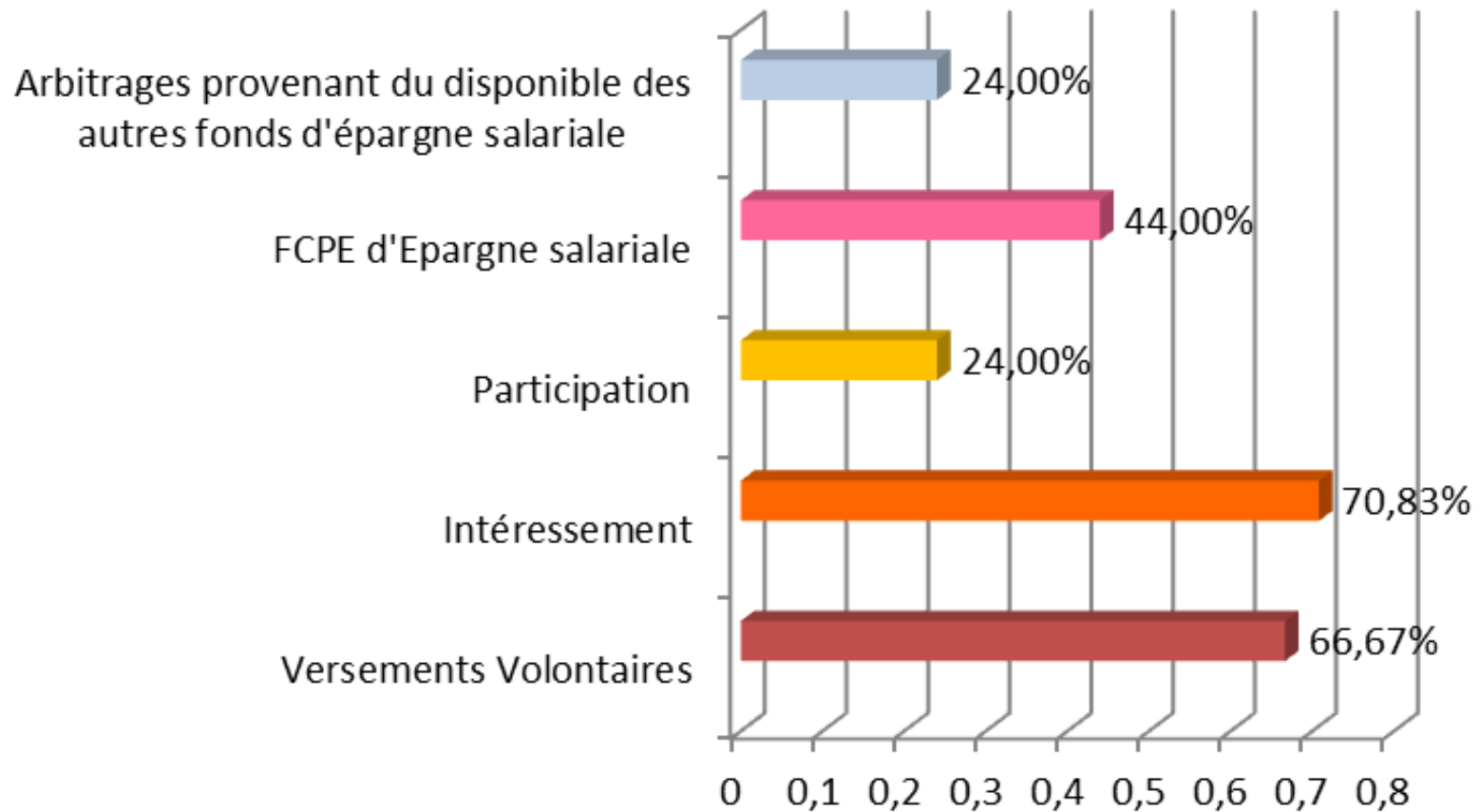
2. Existence de périodes d'arbitrage :

Base : 24 réponses



V. MODALITÉS D'ALIMENTATION DES FONDS D'ACTIONNARIAT SALARIÉ HORS OFFRES RESERVEES AUX SALARIES

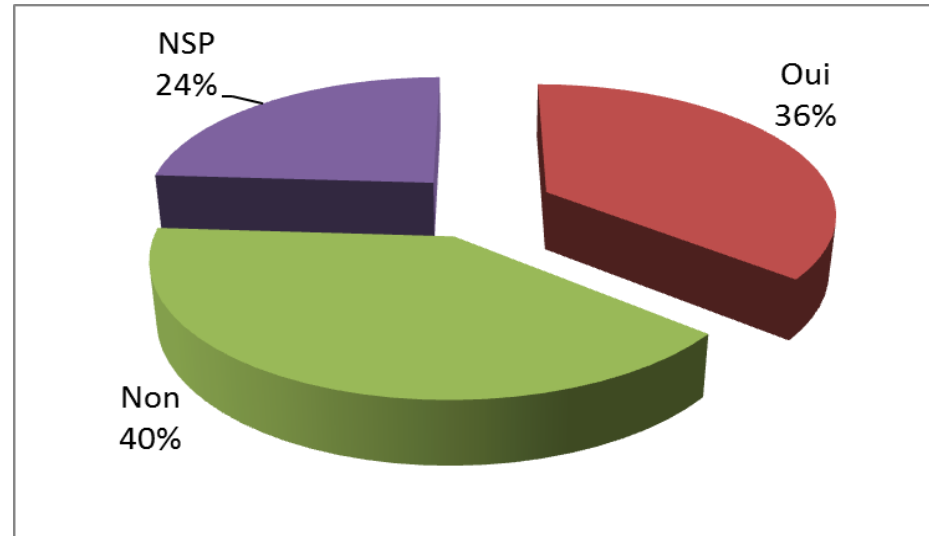
3. Abondement sur :



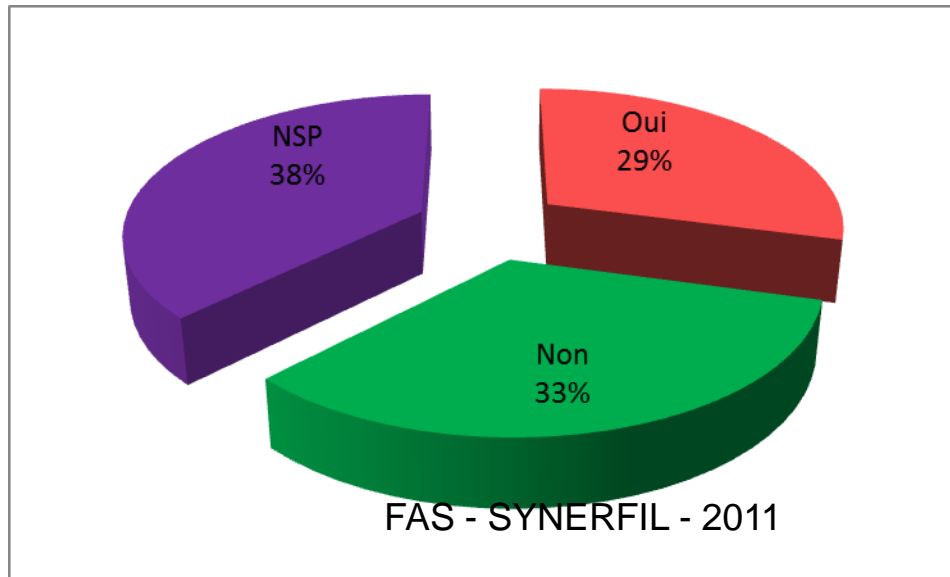
V. MODALITÉS D'ALIMENTATION DES FONDS D'ACTIONNARIAT SALARIÉ HORS OFFRES RESERVEES AUX SALARIES

4. L'abondement est-il plus élevé dans le fonds actionnariat ?

Base : 25 réponses



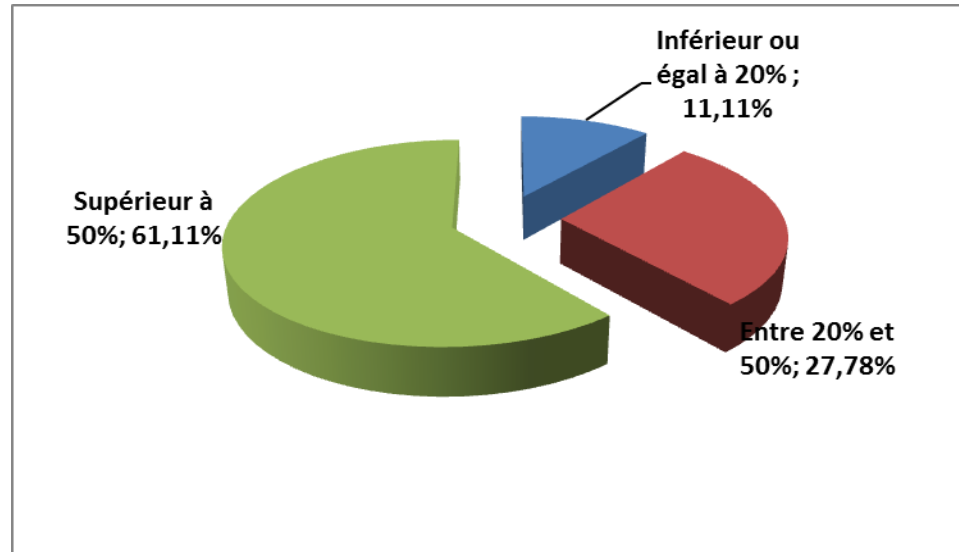
5. L'abondement est-il plus élevé dans le PERCO ?



V. MODALITÉS D'ALIMENTATION DES FONDS D'ACTIONNARIAT SALARIÉ HORS OFFRES RESERVEES AUX SALARIES

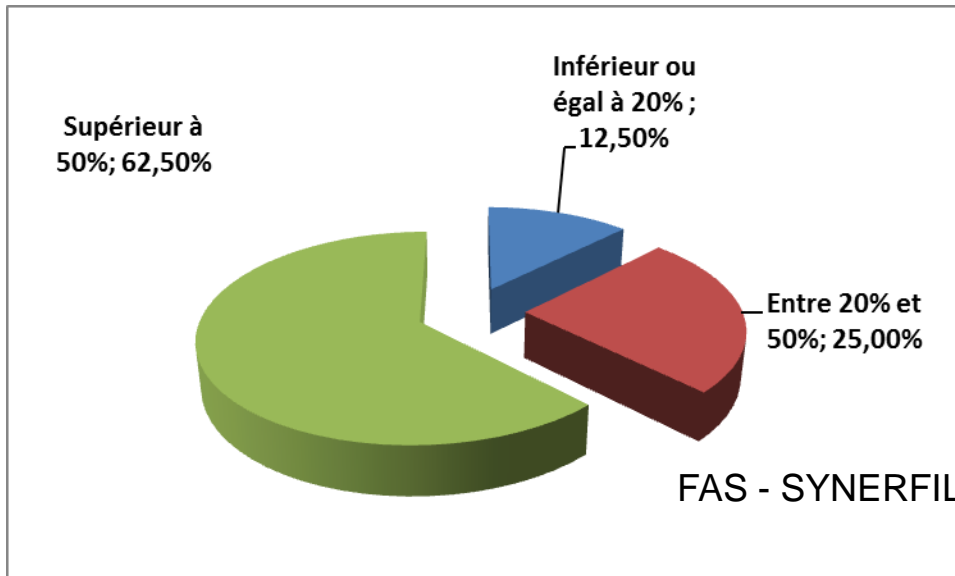
6. Pourcentage (%) du montant de l'intéressement versé dans les FCPE

Base : 18 réponses



7. Pourcentage (%) du montant de la participation versé dans les FCPE

Base : 16 réponses

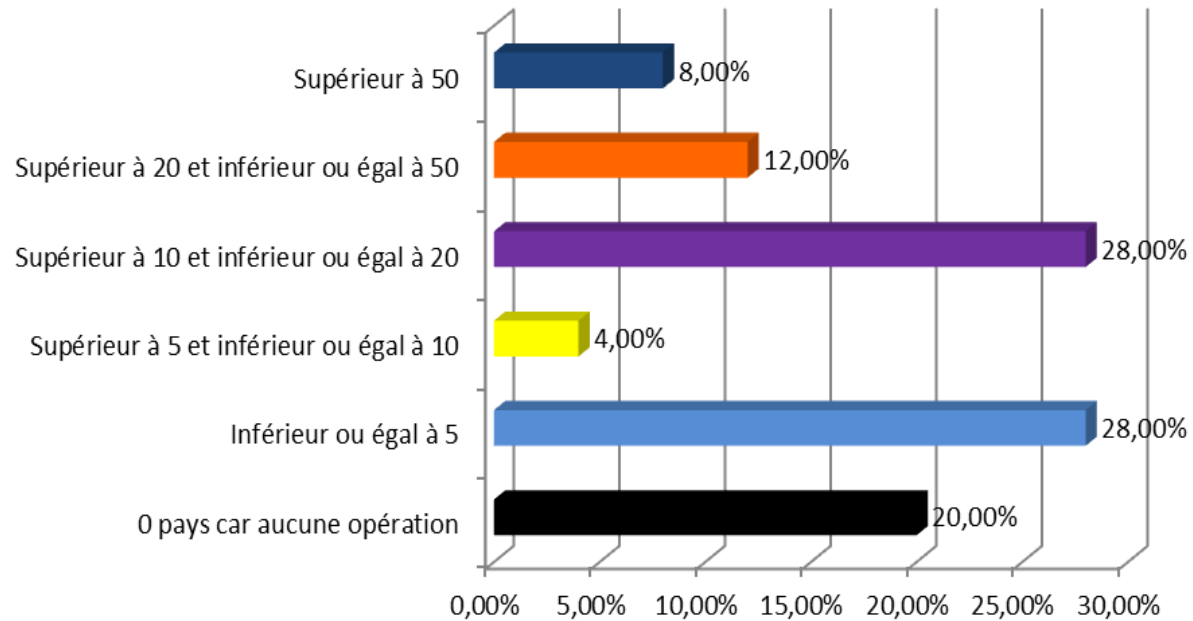


FAS - SYNERFIL - 2011

VI. VOLET INTERNATIONAL

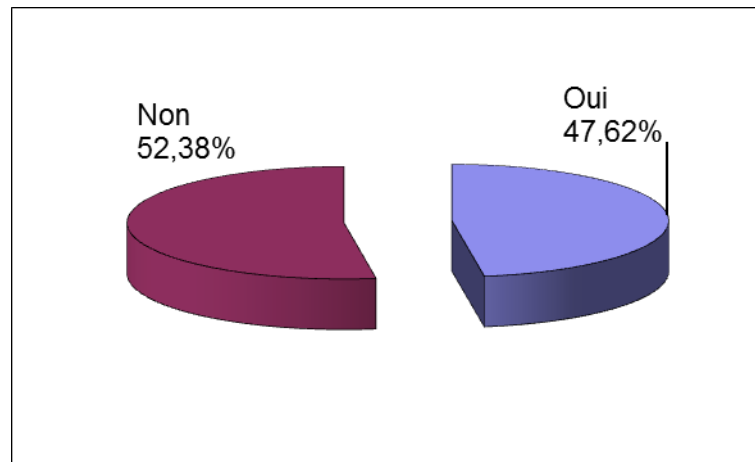
1. Nombre de pays (hors France) concernés par les opérations d'actionnariat salarié:

Base : 25 réponses



2. Existence ou non d'un PEG international :

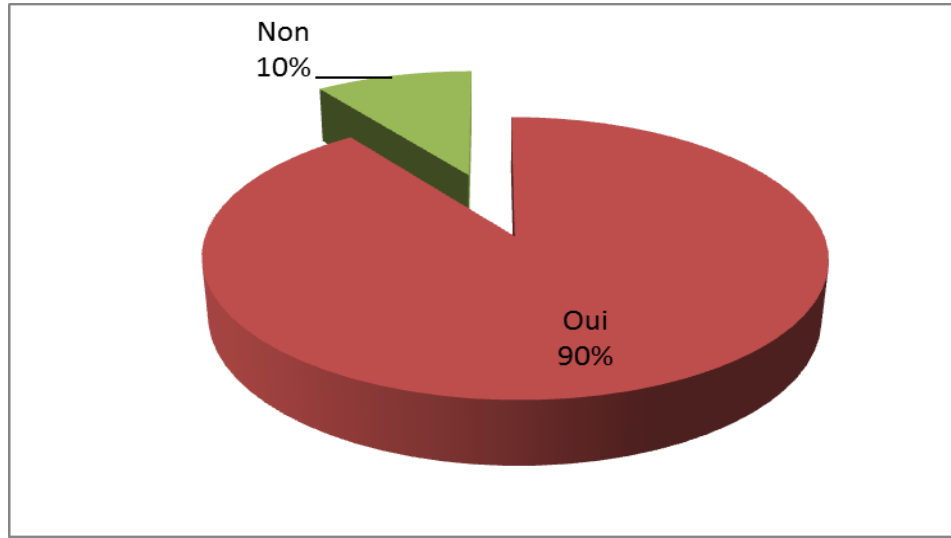
Base : 21 réponses



VI. VOLET INTERNATIONAL

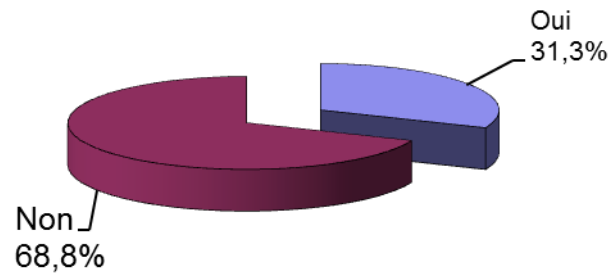
3. Existence ou non d'un fonds ouvert à l'international :

Base : 10 réponses



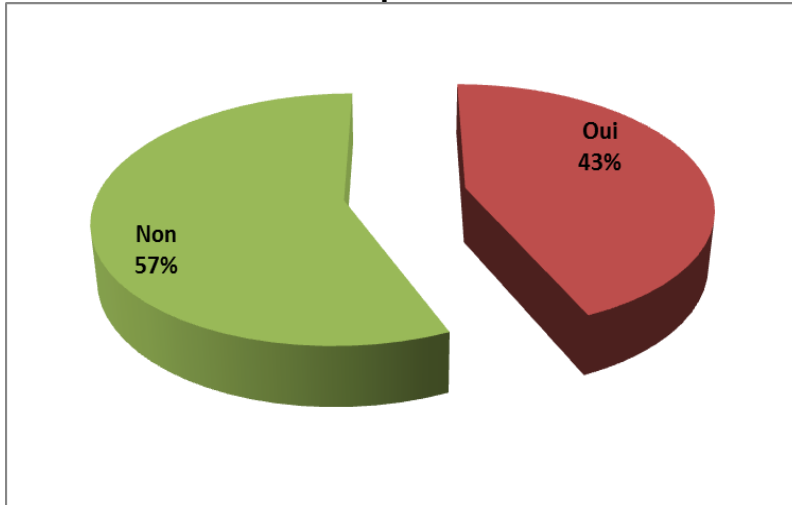
4. Vote individuel des porteurs de parts de FCPE en Assemblée Générale:

Base : 10 réponses



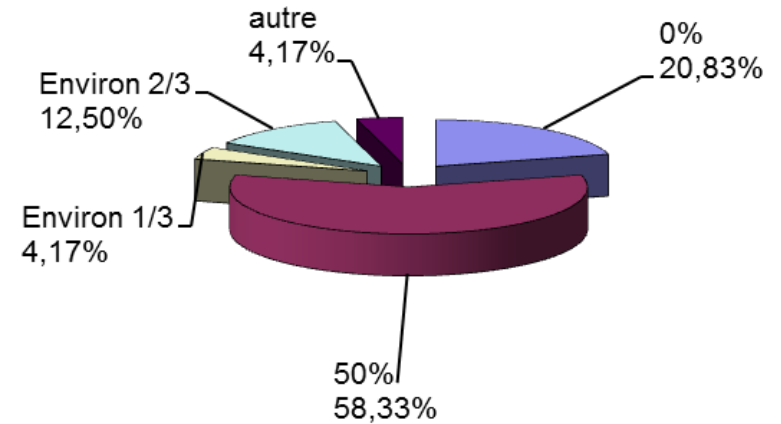
VII. REPRÉSENTATION DES SALARIÉS ACTIONNAIRES

1. Existence ou non d'au moins une association d'actionnaires salariés pérenne :



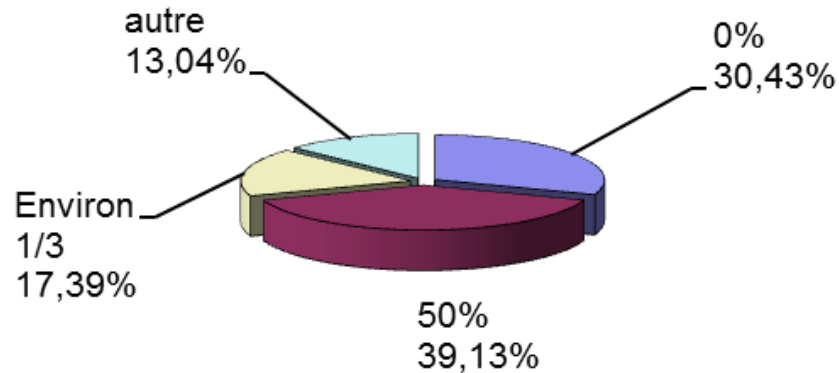
2. Pourcentage d'élus au Conseil de Surveillance des FCPE des représentants des porteurs de parts par rapport au nombre total des membres y compris les représentants de l'entreprise :

Base : 24 réponses



3. Pourcentage de représentants de la Direction de l'entreprise au Conseil de Surveillance des FCPE :

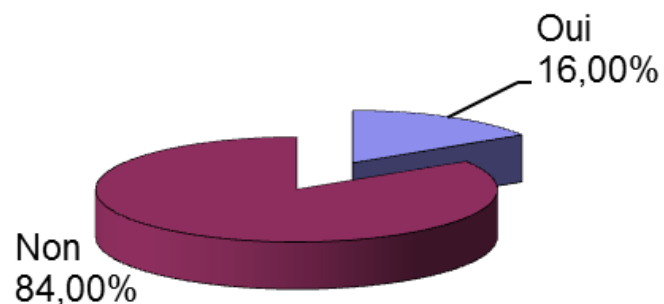
Base : 24 réponses



VII. REPRÉSENTATION DES SALARIÉS ACTIONNAIRES

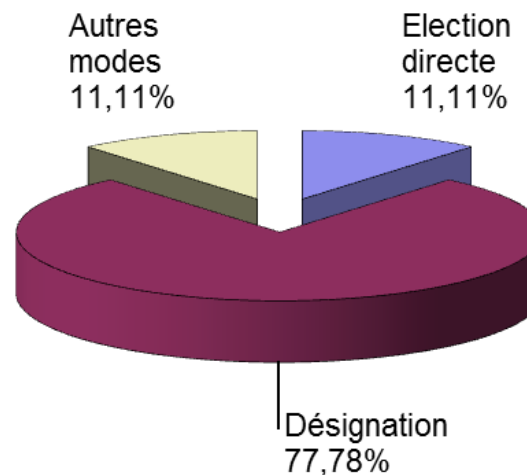
4. Vote individuel des porteurs de parts de FCPE en Assemblée Générale :

Base : 25 réponses



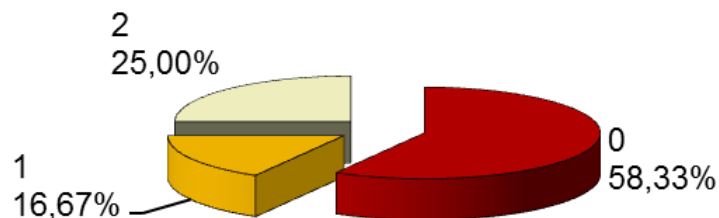
6. Précision sur le mode de désignation des candidats au poste d'administrateur représentant des salariés actionnaires :

Base : 9 réponses



5. Nombre d'administrateurs représentant les salariés actionnaires au Conseil d'Administration :

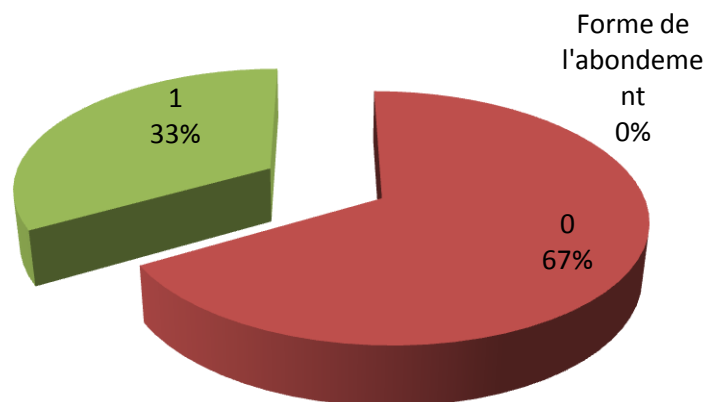
Base : 24 réponses



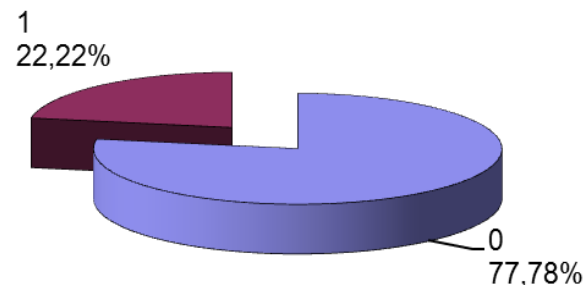
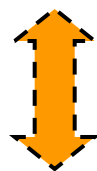
VII. REPRÉSENTATION DES SALARIÉS ACTIONNAIRES

7. Nombre de Comités dans lesquels siège un administrateur représentant les salariés actionnaires :

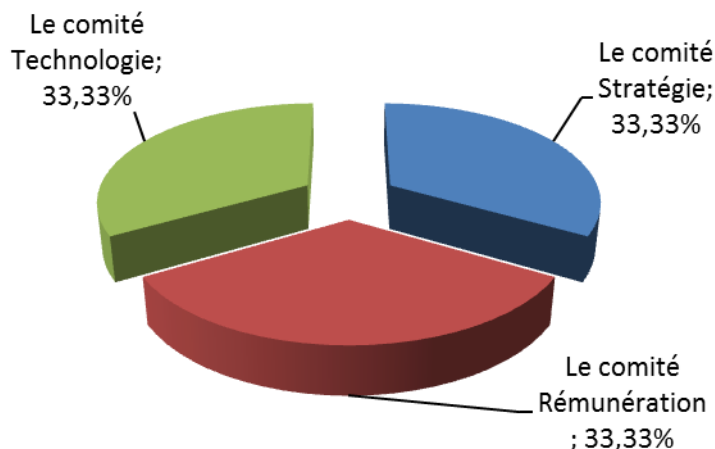
Précisions : les données ci-dessous concernent les 10 entreprises ayant indiqué avoir au moins 1 administrateur représentant les salariés actionnaires au Conseil d'Administration.



Nombre de Comités dans lesquels siège un administrateur représentant les salariés actionnaires pour les entreprises dont la **part du capital détenu par les salariés actionnaires est supérieure ou égale à 3% du capital** :



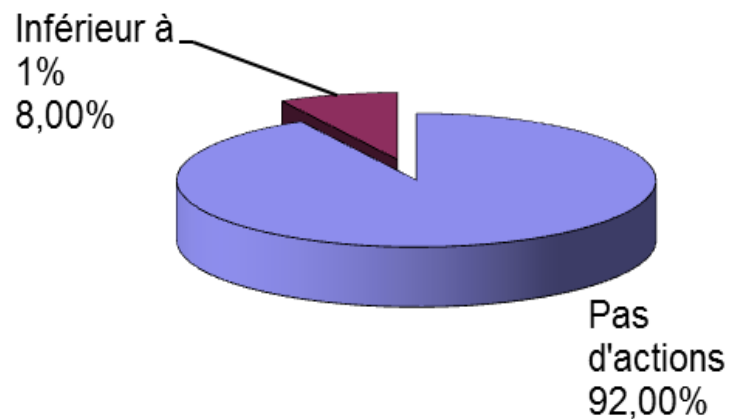
8. Comités dans lesquels siège un administrateur représentant les salariés actionnaires : Base : 2 réponses



VIII. ACTIONS GRATUITES

1. Actions gratuites éligibles au PEE/PEG : Pourcentage du capital :

Base : 25 réponses



2. Actions gratuites non éligibles au PEE/PEG : Pourcentage du capital :

Base : 25 réponses

